



P.G.O.U. CABRA
TEXTO REFUNDIDO

4

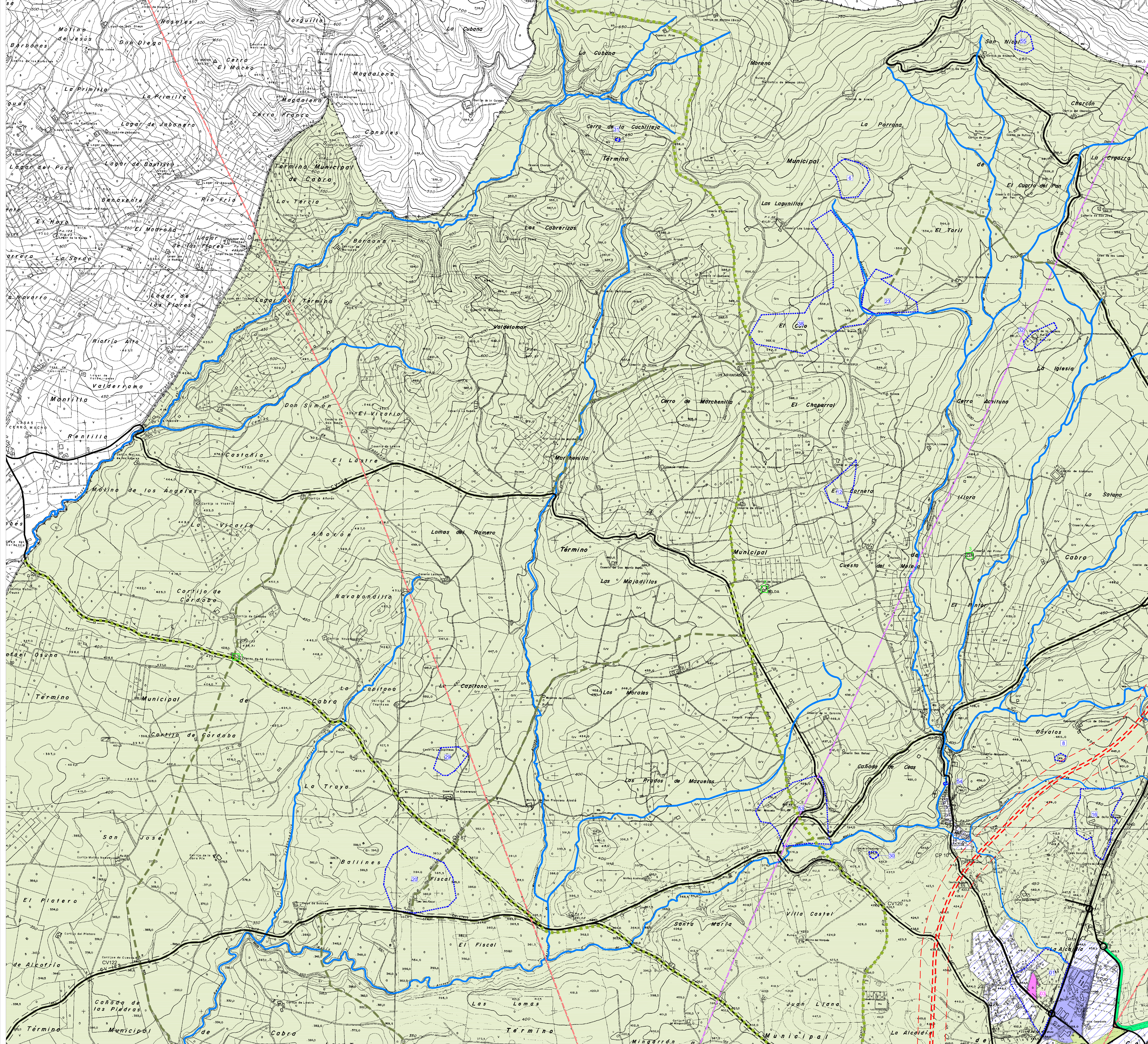
PLANOS DE ORDENACIÓN



TEXTO REFUNDIDO

PLANOS DE ORDENACIÓN

PLANOS DE ORDENACIÓN		
01.1-4	ESTRUCTURA DEL TÉRMINO MUNICIPAL Y ORDENACIÓN DEL SUELO NO URBANIZABLE. ORDENACIÓN COMPLETA. Hojas 1- 4	1/10.000
02.	ESTRUCTURA DEL TÉRMINO MUNICIPAL Y ORDENACIÓN DEL SUELO NO URBANIZABLE.ORDENACIÓN ESTRUCTURAL	1/20.000
03.1-2	ORDENACIÓN ESTRUCTURAL. Núcleo Urbano. Hojas 1- 2	1/4.000
03.3	ORDENACIÓN ESTRUCTURAL. Huertas Bajas. Las Pedrizas.	1/4.000
04.1-11	ORDENACIÓN COMPLETA. Núcleo Urbano. Hojas 1-11	1/2.000
04.12	ORDENACIÓN COMPLETA. Huertas Bajas.	1/2.000
04.13	ORDENACIÓN COMPLETA. Las Pedrizas.	1/2.000
05.	INFRAESTRUCTURAS. ABASTECIMIENTO Núcleo Urbano	1/5.000
06.	INFRAESTRUCTURAS. SANEAMIENTO Núcleo Urbano	1/5.000
07.	INFRAESTRUCTURAS. ENERGÍA ELÉCTRICA Núcleo Urbano	1/5.000



NÚCLEOS URBANOS

SUELO URBANO

SUELOS EN DESARROLLO (API)

SUELO URBANIZABLE SECTORIZADO Y ÁREAS NO CONSOLIDADAS DE SUELO URBANO

RED BÁSICA DE ESPACIOS LIBRES

URBANIZACIONES Y ÁREAS EXTERIORES

URBANIZACIONES DE SEGUNDA RESIDENCIA

ÁREA DE GRANDES IMPLANTACIONES PRODUCTIVAS

SUELO URBANIZABLE NO SECTORIZADO

SUELO NO URBANIZABLE

ESPECIALMENTE PROTEGIDO

POR LEGISLACIÓN ESPECÍFICA:

P. N. DE LAS SIERRAS SUBTICAS

RÍOS, ARROYOS Y CAUCES:

CORRELES

VEREDAS

COLADAS

VÍAS PECUARIAS

TRAZADO ALTERNATIVO DE VÍAS PECUARIAS

CARRETERAS

HUERTAS DE CABRA (AG-1 PERUP)

SIERRA DE CABRA (CB-1 PERUP)

ENTORNO DE LA JALAJALCA (VARO)

LAGUNA DE SAN CRISTÓBAL

MARGENES DEL RÍO CABRA Y ARROYO DEL CHORRELO

ZONAS ARQUEOLÓGICAS PROTEGIDAS

POR PLANEACIÓN TERRITORIAL:

POR PLANEAMIENTO URBANÍSTICO:

DE CARÁCTER RURAL

HÁBITAT RURAL DISEMINADO

SISTEMAS GENERALES Y REGIONALES

SISTEMA GENERAL DE COMUNICACIONES

VIARIO:

VIARIO INTERURBANO

A-45 / AUTOVÍA - DESDOBLAMIENTO A-340 - A-318

Zona de atención 100 mts. a cada lado de la carretera

N-331 / A-318 / A-340 / A-342

Zona de atención 50 mts. a cada lado de la carretera

CP-89 / CP-92 / CP-35 / CP-87 / CP-10 / CV-120

CV-68 / CV-122 / CV-38

Zona de atención 25 mts. a cada lado de la carretera

ACTUACIONES PROPUESTAS

TRAZADO ESTUDIO INFORMATIVO AUTOVÍA DEL OLIVAR

CENTRO DE TRANSPORTES

VIA VERDE

SISTEMA GENERAL DE INFRAESTRUCTURAS

ESTACIÓN DEPURADORA DE AGUAS RESIDUALES

SUBESTACIÓN TRANSFORMADORA

TELECOMUNICACIONES

LÍNEAS DE ALTA TENSIÓN:

U = 150 Kva

U = 400 Kva

ELEMENTOS PROTEGIDOS POR VALOR PATRIMONIAL

BIENES DE INTERÉS CULTURAL DECLARADOS

YACIMIENTOS DE INTERÉS CIENTÍFICO (Estación de Cibra YC-8)

EDIFICACIONES RURALES DE INTERÉS

ÁMBITOS DE CAUTELA ARQUEOLÓGICA

1.1 ESTRUCTURA DEL TÉRMINO MUNICIPAL Y ORDENACIÓN DEL SUELO NO URBANIZABLE

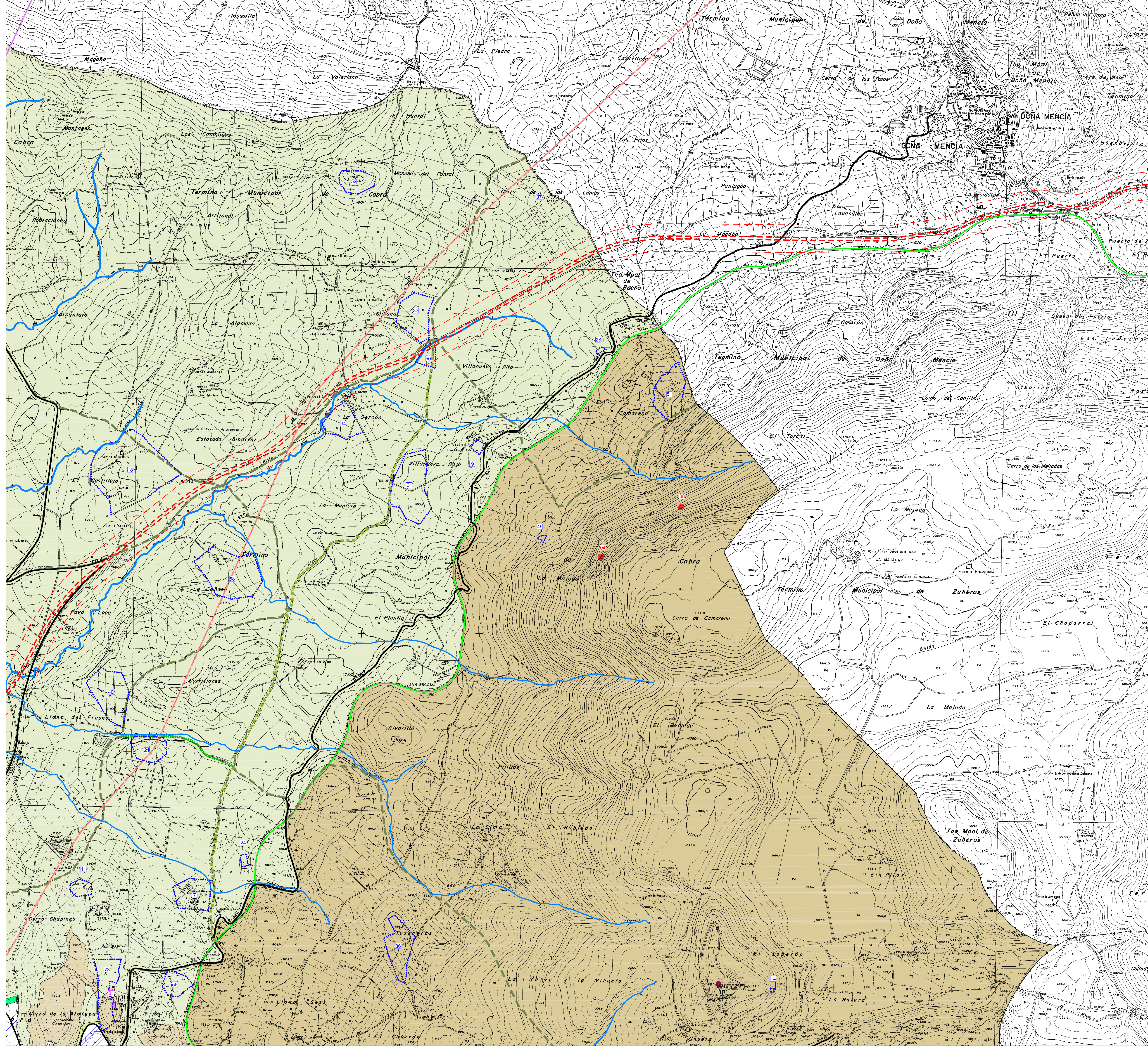
PLANO DE ORDENACIÓN COMPLETA

Escala 1:10.000

12 de Diciembre 2008

P.G.O.U. CABRA

AYUNTAMIENTO DE CABRA. CONSEJERÍA DE VIVIENDA Y ORDENACIÓN DEL TERRITORIO



NÚCLEOS URBANOS

SUELO URBANO

SUELOS EN DESARROLLO (API)

SUELO URBANIZABLE SECTORIZADO Y ÁREAS NO CONSOLIDADAS DE SUELO URBANO

RED BÁSICA DE ESPACIOS LIBRES

URBANIZACIONES Y ÁREAS EXTERIORES

URBANIZACIONES DE SEGUNDA RESIDENCIA

ÁREA DE GRANDES IMPLANTACIONES PRODUCTIVAS

SUELO URBANIZABLE NO SECTORIZADO

SUELO NO URBANIZABLE

ESPECIALMENTE PROTEGIDO

DE CARÁCTER RURAL

HÁBITAT RURAL DISEMINADO

SISTEMAS GENERALES Y REGIONALES

SISTEMA GENERAL DE COMUNICACIONES

VIARIO:

VIARIO INTERURBANO

ACTUACIONES PROPUESTAS

CENTRO DE TRANSPORTES

VIA VERDE

SISTEMA GENERAL DE INFRAESTRUCTURAS

ESTACION DEPURADORA DE AGUAS RESIDUALES

SUBESTACION TRANSFORMADORA

TELECOMUNICACIONES

LÍNEAS DE ALTA TENSIÓN:

ELEMENTOS PROTEGIDOS POR VALOR PATRIMONIAL

BIENES DE INTERÉS CULTURAL DECLARADOS

YACIMIENTOS DE INTERÉS CIENTÍFICO (Estación de Caba YC-8)

EDIFICACIONES RURALES DE INTERÉS

ÁMBITOS DE CAUTELA ARQUEOLÓGICA

P. N. DE LAS SIERRAS SUBÉCTICAS

RÍOS, ARROYOS Y CAUCES:

CORRIENTES

VEREDAS

VÍAS PECUARIAS

TRAZADO AL TERMINO DE LAS VÍAS PECUARIAS

CARRETERAS

HUERTAS DE CABA (AG-1 PERUP)

SIERRA DE CABA (CB-1 PERUP)

ENTRADA DE LA JALAYACA-CAL VARIO

LANGLINA DE SAN CRISTÓBAL

MARGENES DEL RÍO CABA Y ARROYO DEL CHORRELO

ZONAS ARQUEOLÓGICAS PROTEGIDAS

ESTRIBACIONES SIERRA DE CABA

CAMPAÑA

GAJENA

A-45 / AUTOVIA - DESDOLAMIENTO A-340 - A-318

ENTRADA DE LA JALAYACA-CAL VARIO

N-331 / A-318 / A-340 / A-342

CP-88 / CP-82 / CP-35 / CP-87 / CP-10 / CP-120

CV-68 / CV-122 / CV-38

TRAZADO ESTUDIO INFORMATIVO

TRAZADO AUTOVIA DEL OLIVAR

U = 150 Km

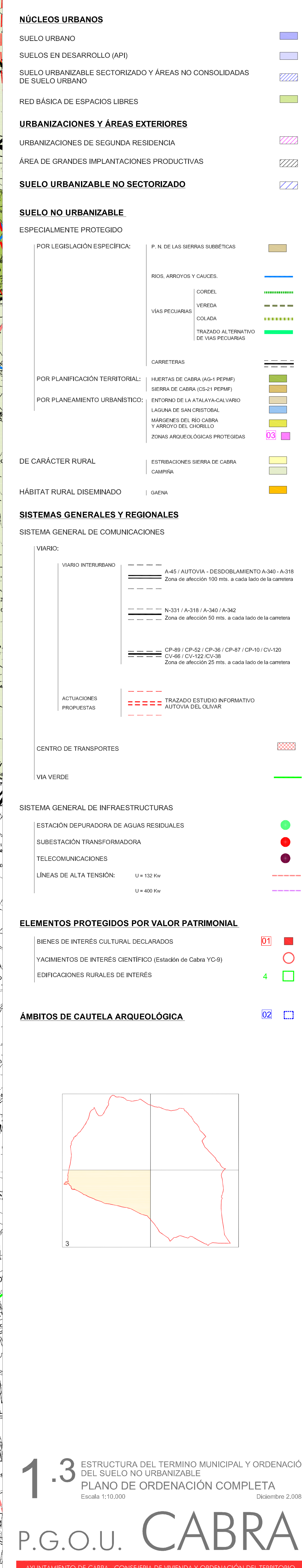
U = 400 Km

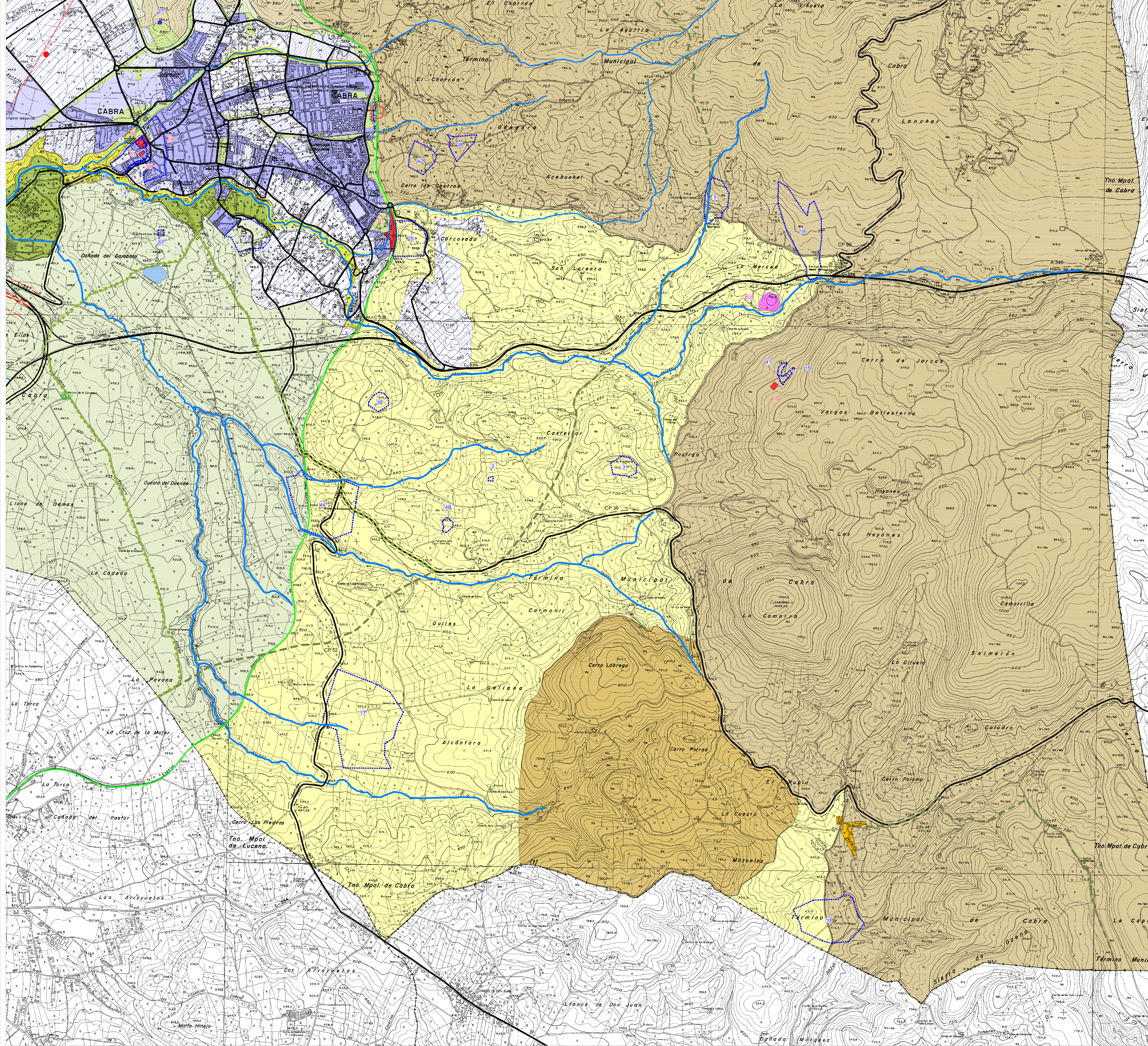
01

4

02

2





NÚCLEOS URBANOS

- SUELO URBANO
- SUELOS EN DESARROLLO (API)
- SUELO URBANIZABLE SECTORIZADO Y ÁREAS NO CONSOLIDADAS DE SUELO URBANO
- RED BÁSICA DE ESPACIOS LIBRES

URBANIZACIONES Y ÁREAS EXTERIORES

- URBANIZACIONES DE SEGUNDA RESIDENCIA
- ÁREA DE GRANDES IMPLANTACIONES PRODUCTIVAS

SUELO URBANIZABLE NO SECTORIZADO

SUELO NO URBANIZABLE

ESPECIALMENTE PROTEGIDO

POR LEGISLACIÓN ESPECÍFICA:

- P. N. DE LAS SIERRAS SUBÉCTICAS
- RÍOS, ARROYOS Y CAUCES
- CORRELES
- VEREDAS
- VÍAS PECUARIAS
- TRAZADO ALTERNATIVO DE VÍAS PECUARIAS

POR PLANIFICACIÓN TERRITORIAL:

- HUERTAS DE CABRA (AS-1 PEPUP)
- SIERRA DE CABRA (CB-1 PEPUP)
- ENTORNO DE LA JALAYACA (AL VARIO)
- LAGUNA DE SAN CRISTÓBAL
- MARGENES DEL RÍO CABRA Y ARROYO DEL CHORRELO
- ZONAS ARQUEOLÓGICAS PROTEGIDAS

POR PLANEAMIENTO URBANÍSTICO:

DE CARÁCTER RURAL

- ESTRIBACIONES SIERRA DE CABRA
- CAMPIÑA

HÁBITAT RURAL DISEMINADO

- GAIENA

SISTEMAS GENERALES Y REGIONALES

SISTEMA GENERAL DE COMUNICACIONES

VÍARIO:

- VÍARIO INTERURBANO
- A-45 / AUTOVÍA - DESDOBLAMIENTO A-340 - A-318
- Zona de atención 100 mts. a cada lado de la carretera
- N-331 / A-318 / A-340 / A-342
- Zona de atención 50 mts. a cada lado de la carretera
- CP-88 / CP-52 / CP-35 / CP-87 / CP-10 / CV-120
- CV-68 / CV-122 / CV-38
- Zona de atención 25 mts. a cada lado de la carretera
- ACTUACIONES PROPUESTAS
- TRAZADO ESTUDIO INFORMATIVO AUTOVÍA DEL OLIVAR

CENTRO DE TRANSPORTES

VIA VERDE

SISTEMA GENERAL DE INFRAESTRUCTURAS

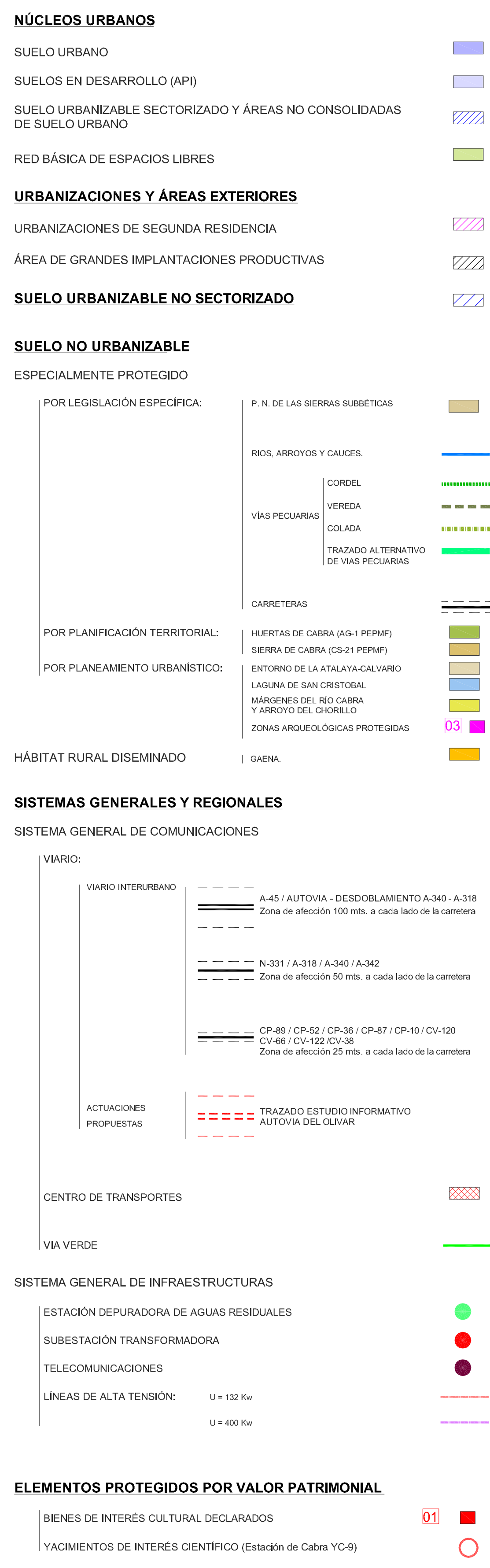
- ESTACION DEPURADORA DE AGUAS RESIDUALES
- SUBESTACION TRANSFORMADORA
- TELECOMUNICACIONES
- LÍNEAS DE ALTA TENSIÓN:
- U = 150 Kv
- U = 400 Kv

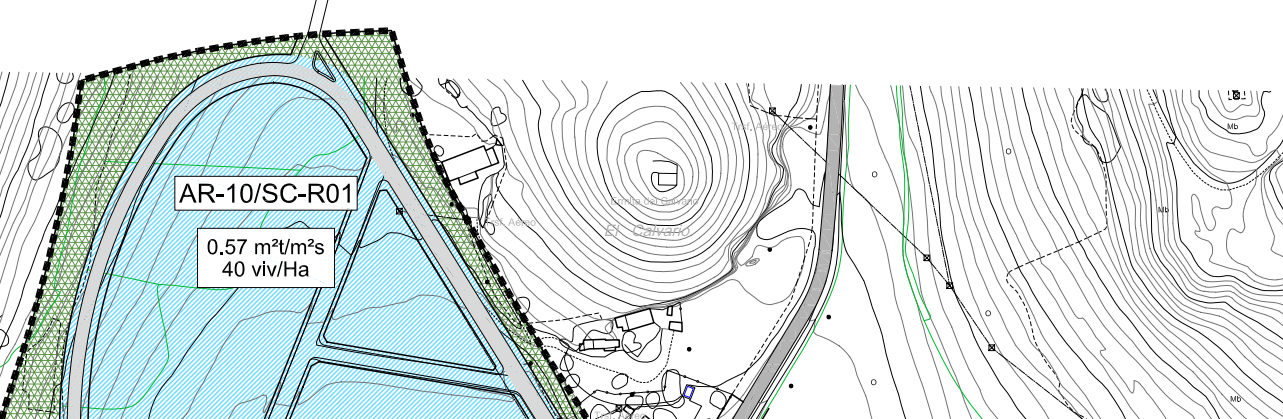
ELEMENTOS PROTEGIDOS POR VALOR PATRIMONIAL

- BIENES DE INTERÉS CULTURAL DECLARADOS
- YACIMIENTOS DE INTERÉS CIENTÍFICO (Estación de Cabra YC-8)
- EDIFICACIONES RURALES DE INTERÉS

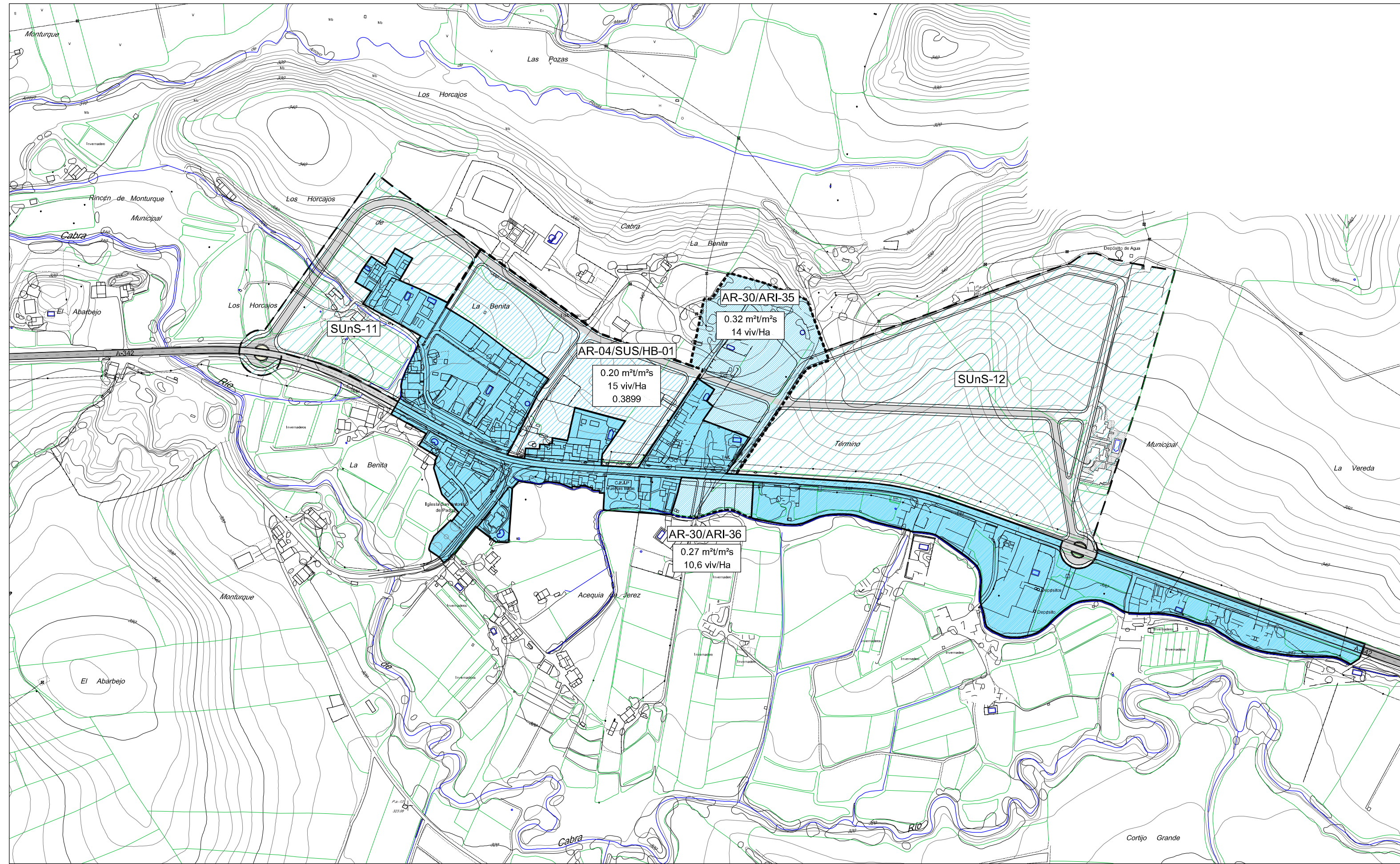
ÁMBITOS DE CAUTELA ARQUEOLÓGICA







HUERTAS BAJAS



LAS PEDRIZAS



SUELO URBANO CONSOLIDADO (SUC)

USOS GLOBALES	PROTECCIONES
RESIDENCIAL	BIEN DE INTERÉS CULTURAL
TERCIARIO	EDIFICIOS CON PROTECCIÓN INTEGRAL
INDUSTRIAL	
DOTACIONAL	
RED BASICA DE ESPACIOS LIBRES	

SUELO URBANO NO CONSOLIDADO (SUNC)

USOS GLOBALES
RESIDENCIAL
TERCIARIO
INDUSTRIAL
DOTACIONAL
RED BASICA DE ESPACIOS LIBRES
VIARIO ESTRUCTURAL

ÁREAS DE PLANEAMIENTO INCORPORADO EN SUELO URBANIZABLE (API)

USOS GLOBALES
RESIDENCIAL
INDUSTRIAL
DOTACIONAL
RED BASICA DE ESPACIOS LIBRES
VIARIO ESTRUCTURAL

SECTORES SUELO URBANIZABLE SECTORIZADO (SUS)

USOS GLOBALES	PARAMETROS DE SECTORES
RESIDENCIAL	COEFICIENTE DE EDIFICABILIDAD BRUTA: 0.55 m²/m²
TERCIARIO	DENSIDAD MÁXIMA: 29.72 viv/Ha
INDUSTRIAL	APROVECHAMIENTO MEDIO: 0.4082
DOTACIONAL	
RED BASICA DE ESPACIOS LIBRES	
VIARIO ESTRUCTURAL	

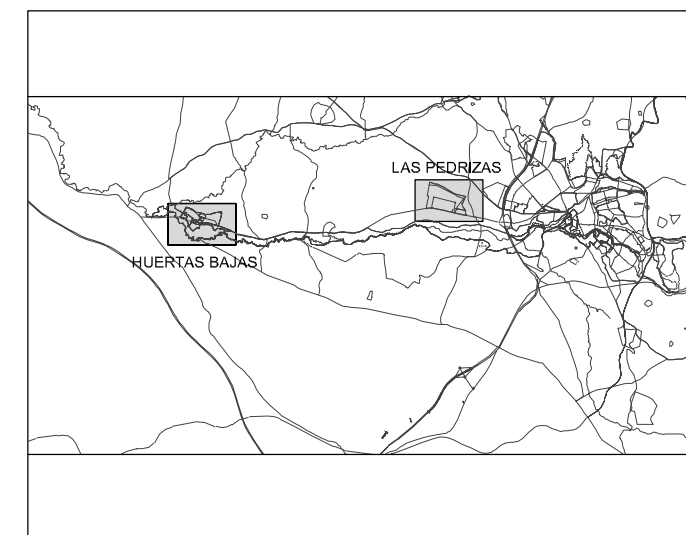
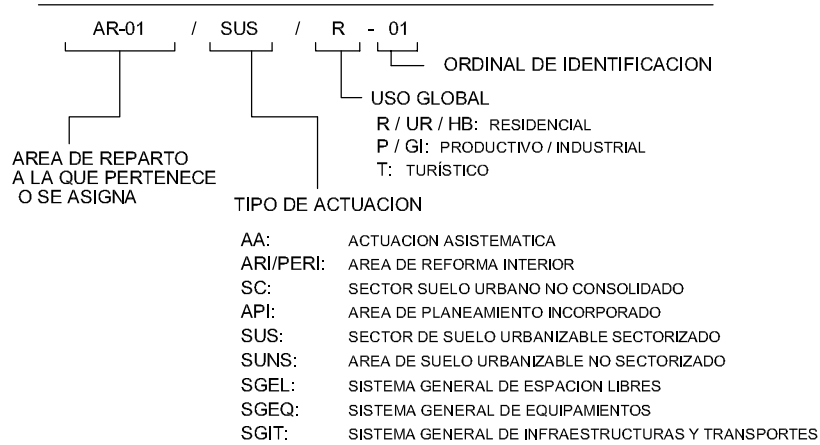
SUELO URBANIZABLE NO SECTORIZADO (SUNS)

USO INCOMPATIBLE INDUSTRIAL (USO DOMINANTE RESIDENCIAL)
USO INCOMPATIBLE RESIDENCIAL (USO DOMINANTE INDUSTRIAL)
USOS INCOMPATIBLES INDUSTRIAL Y RESIDENCIAL (USO DOMINANTE TURÍSTICO)

SISTEMAS GENERALES (SG)

SGEL: SISTEMA GENERAL ESPACIOS LIBRES
SGEQ: SISTEMA GENERAL EQUIPAMIENTOS
SGIT: SISTEMA GENERAL DE INFRAESTRUCTURAS Y TRANSPORTES
SGIT: SISTEMA GENERAL VIARIO INTERURBANO

IDENTIFICACION Y TIPO DE ACTUACIONES

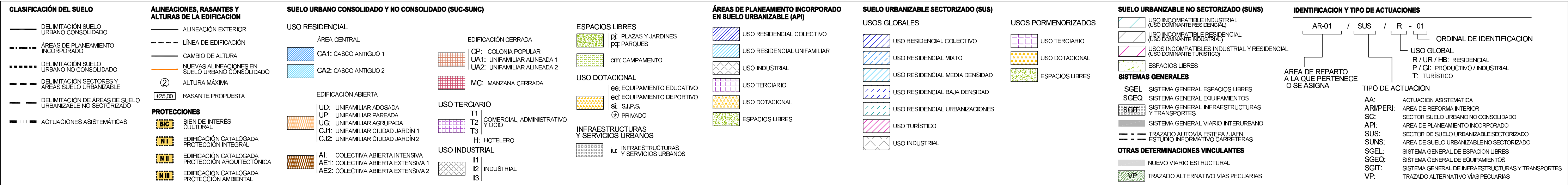


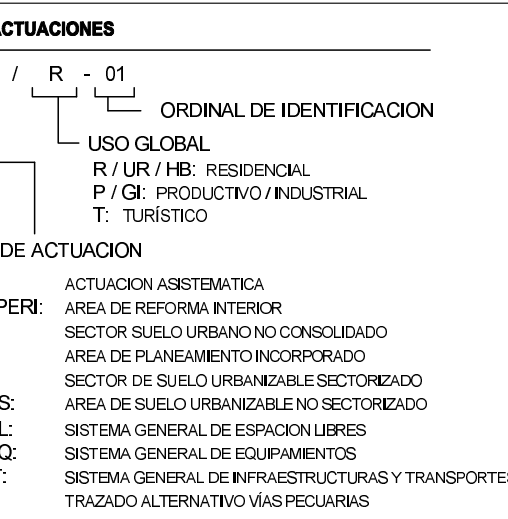
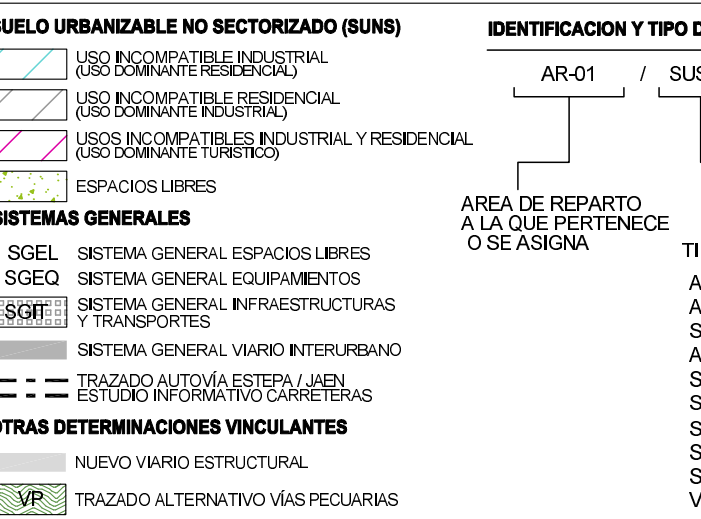
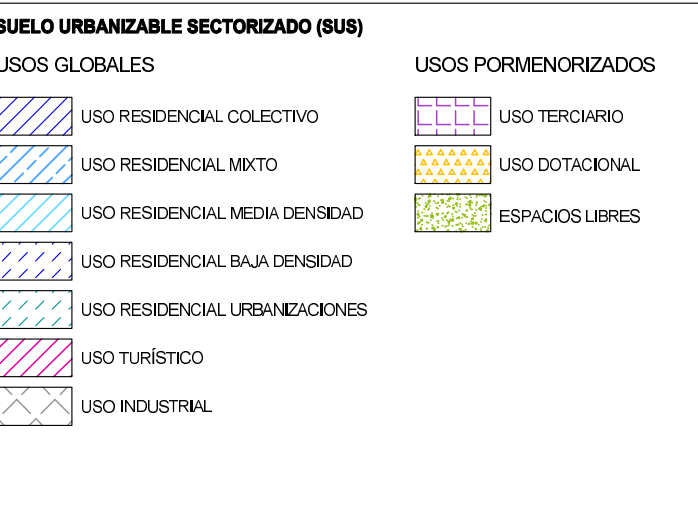
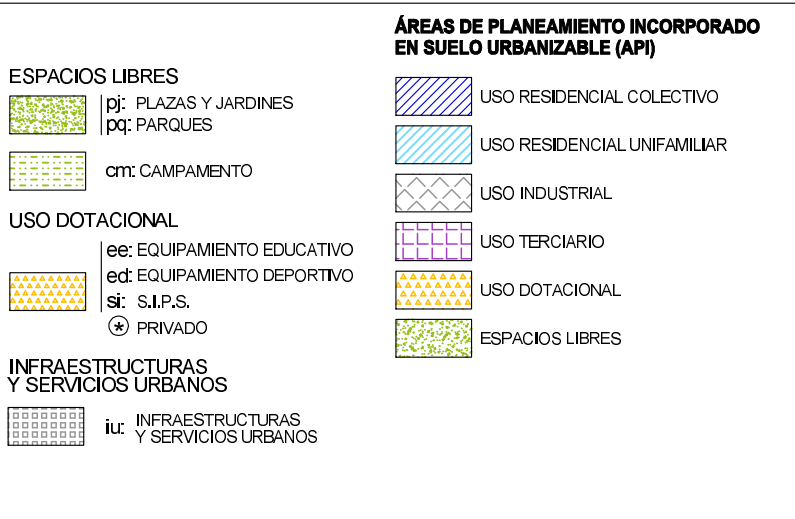
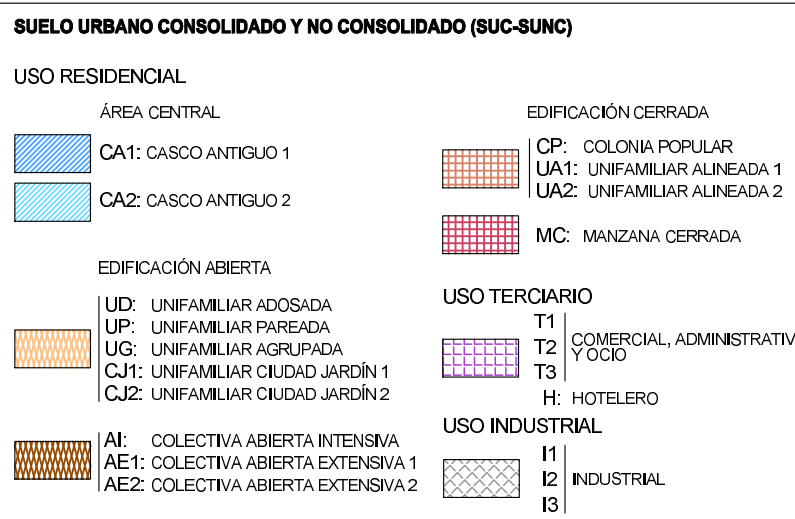
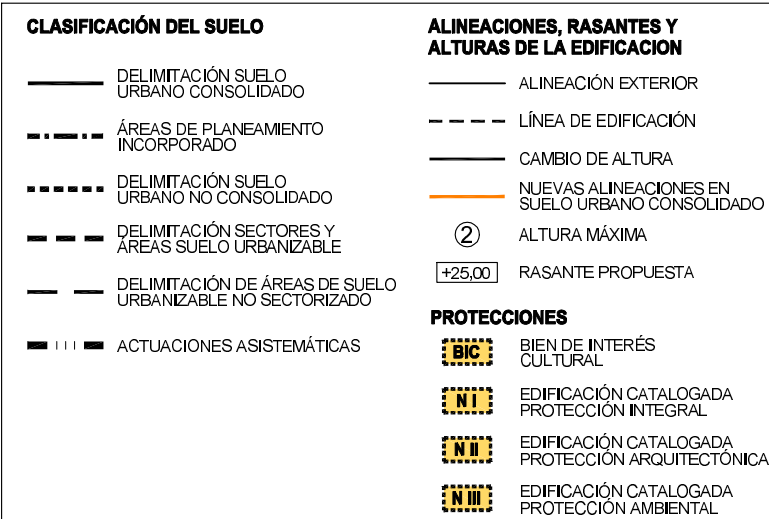
3.3

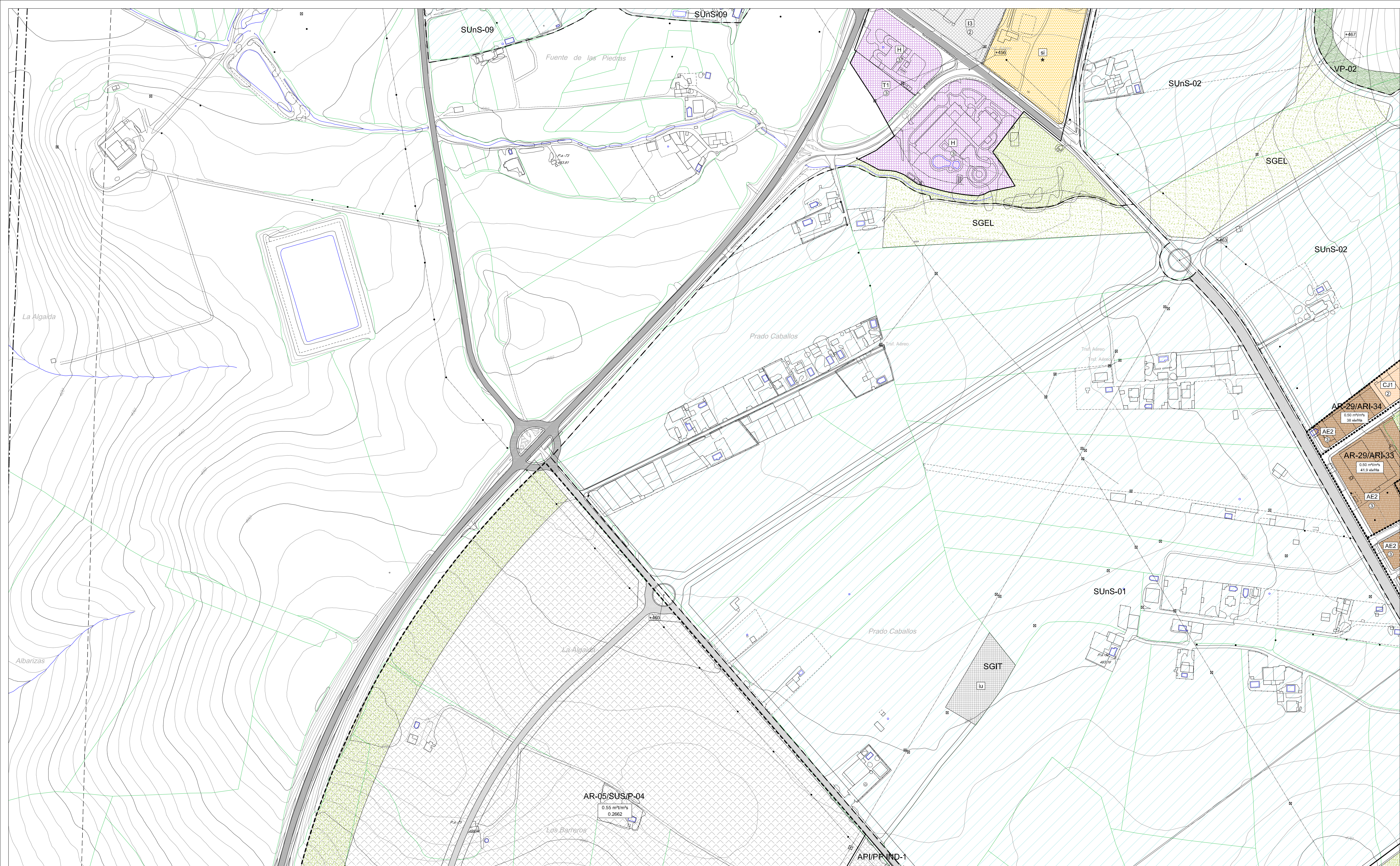
ORDENACIÓN ESTRUCTURAL
HUERTAS BAJAS Y LAS PEDRIZAS
Escala 1:4.000
Diciembre 2.008

P.G.O.U. CABRA

AYUNTAMIENTO DE CABRA. CONSEJERIA DE VIVIENDA Y ORDENACIÓN DEL TERRITORIO







CLASIFICACIÓN DEL SUELO

- DELIMITACIÓN SUELO URBANO CONSOLIDADO
- ÁREAS DE PLANEAMIENTO INCORPORADO
- DELIMITACIÓN SUELO URBANO NO CONSOLIDADO
- DELIMITACIÓN SECTORES Y ÁREAS SUELO URBANIZABLE
- DELIMITACIÓN DE ÁREAS DE SUELO URBANIZABLE NO SECTORIZADO
- ACTUACIONES ASISTEMÁTICAS

ALINEACIONES, RASANTES Y ALTURAS DE LA EDIFICACIÓN

- ALINEACIÓN EXTERIOR
- LÍNEA DE EDIFICACIÓN
- CAMBIO DE ALTURA
- NUEVAS ALINEACIONES EN SUELO URBANO CONSOLIDADO
- ALTURA MÁXIMA
- RASANTE PROPUESTA

PROTECCIONES

- BIEN DE INTERÉS CULTURAL
- EDIFICACIÓN CATALOGADA PROTECCIÓN INTEGRAL
- EDIFICACIÓN CATALOGADA PROTECCIÓN ARQUITECTÓNICA
- EDIFICACIÓN CATALOGADA PROTECCIÓN AMBIENTAL

SUELO URBANO CONSOLIDADO Y NO CONSOLIDADO (SUC-SUNC)

USO RESIDENCIAL

- ÁREA CENTRAL
- CA1: CASCO ANTIGUO 1
- CA2: CASCO ANTIGUO 2

EDIFICACIÓN CERRADA

- ICP: COLONIA POPULAR
- UA1: UNIFAMILIAR ALINEADA 1
- UA2: UNIFAMILIAR ALINEADA 2
- MC: MANZANA CERRADA

EDIFICACIÓN ABIERTA

- UD: UNIFAMILIAR ADOSADA
- UP: UNIFAMILIAR PARADADA
- UG: UNIFAMILIAR AGRUPADA
- CJ1: UNIFAMILIAR CIUDAD JARDÍN 1
- CJ2: UNIFAMILIAR CIUDAD JARDÍN 2

USO TERCIARIO

- T1: COMERCIAL, ADMINISTRATIVO Y CCO
- T2: COMERCIAL, ADMINISTRATIVO Y CCO
- T3: HOTELERO

USO INDUSTRIAL

- I1: INDUSTRIAL
- I2: INDUSTRIAL
- I3: INDUSTRIAL

ESPACIOS LIBRES

- PL: PLAZAS Y JARDINES
- PQ: PARQUES
- CM: CAMPAMENTO
- ED: EQUIPAMIENTO EDUCATIVO
- ED: EQUIPAMIENTO DEPORTIVO
- SI: S.I.P.S.
- O: PRIVADO

INFRAESTRUCTURAS Y SERVICIOS URBANOS

- I: INFRAESTRUCTURAS Y SERVICIOS URBANOS

ÁREAS DE PLANEAMIENTO INCORPORADO EN SUELO URBANIZABLE (API)

- USO RESIDENCIAL COLECTIVO
- USO RESIDENCIAL UNIFAMILIAR
- USO INDUSTRIAL
- USO TERCIARIO
- USO DOTACIONAL
- ESPACIOS LIBRES

SUELO URBANIZABLE SECTORIZADO (SUS)

USOS GLOBALES

- USO RESIDENCIAL COLECTIVO
- USO RESIDENCIAL MIXTO
- USO RESIDENCIAL BAJA DENSIDAD
- USO RESIDENCIAL MEDIA DENSIDAD
- USO RESIDENCIAL URBANIZACIONES
- USO TURÍSTICO
- USO INDUSTRIAL

USOS PORMENORIZADOS

- USO TERCIARIO
- USO DOTACIONAL
- ESPACIOS LIBRES

SUELO URBANIZABLE NO SECTORIZADO (SUNS)

SISTEMAS GENERALES

- SGEL: SISTEMA GENERAL ESPACIOS LIBRES
- SGEQ: SISTEMA GENERAL EQUIPAMIENTOS Y TRANSPORTES
- SGIT: SISTEMA GENERAL VÍAS INTERURBANO
- T: TRAZADO ALTERNATIVO ESTEPA / JARDÍN
- T: TRAZADO ALTERNATIVO CARRETERAS

OTRAS DETERMINACIONES VINCULANTES

- NUEVO VÍAS ESTRUCTURAL
- TAZADO ALTERNATIVO VÍAS PECUARIAS

IDENTIFICACIÓN Y TIPO DE ACTUACIONES

AR-01 / SUS / R - 01

ORDINAL DE IDENTIFICACIÓN

R / UR / HB: RESIDENCIAL

P / GL: PRODUCTIVO INDUSTRIAL

T: TURÍSTICO

TIPO DE ACTUACIÓN

- AA: ACTUACIÓN ASISTEMÁTICA
- ARIPER: ÁREA DE REFORMA INTERIOR
- SC: SECTOR SUELO URBANO NO CONSOLIDADO
- API: ÁREA DE PLANEAMIENTO INCORPORADO
- SUS: SECTOR SUELO URBANO SECTORIZADO
- SUNS: SECTOR SUELO URBANO NO SECTORIZADO
- SGEL: SISTEMA GENERAL DE ESPACIOS LIBRES
- SGEQ: SISTEMA GENERAL DE EQUIPAMIENTOS Y TRANSPORTES
- SGIT: SISTEMA GENERAL DE VÍAS INTERURBANO
- VP: TRAZADO ALTERNATIVO VÍAS PECUARIAS

4.3

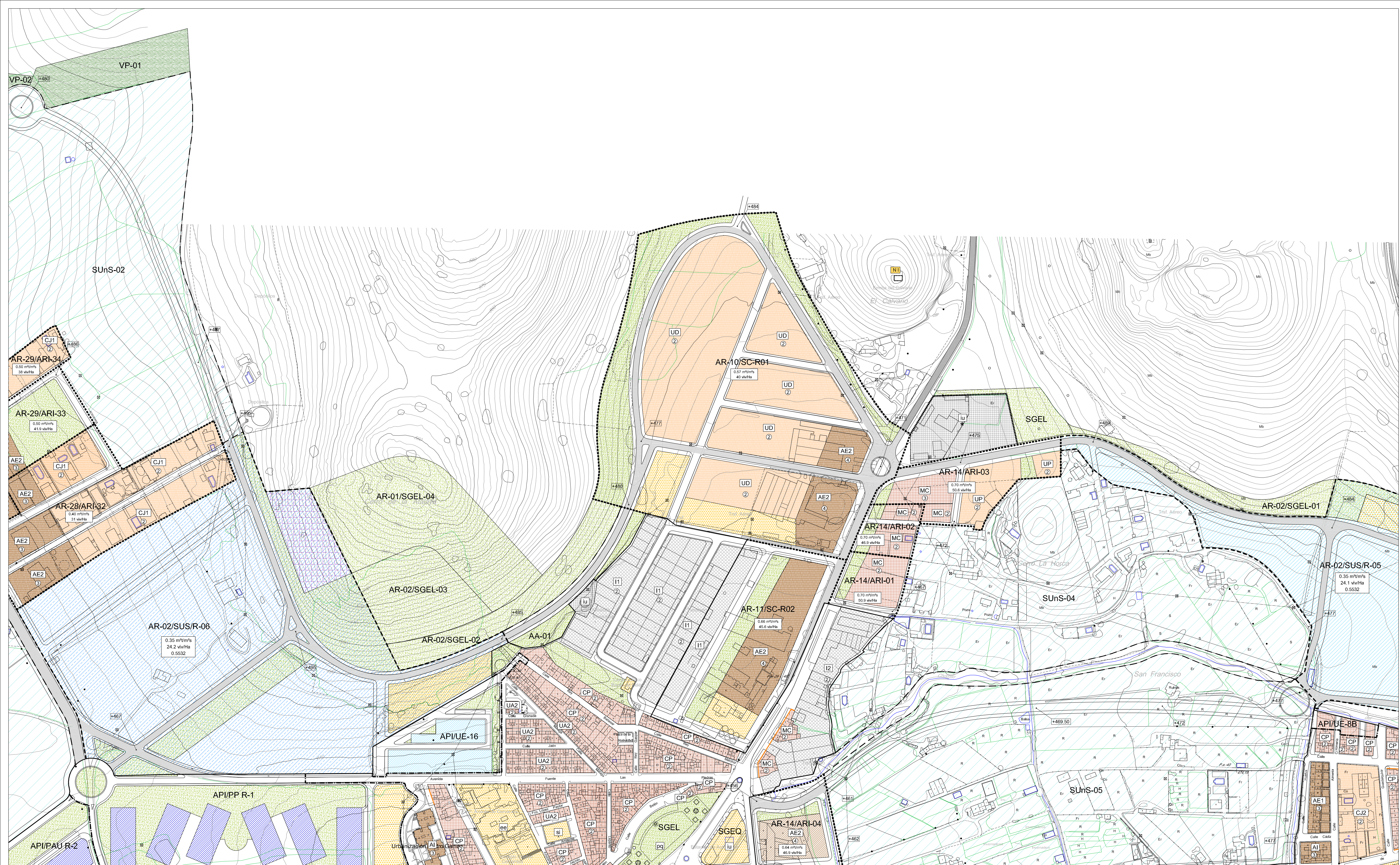
ORDENACIÓN COMPLETA DEL NÚCLEO URBANO

Escala 1:2.000

P.G.O.U. CABRA

AYUNTAMIENTO DE CABRA. CONSEJERÍA DE VIVIENDA Y ORDENACIÓN DEL TERRITORIO

Diciembre 2.008



CLASIFICACIÓN DEL SUELO

- DELIMITACIÓN SUELO URBANO CONSOLIDADO
- ÁREAS DE PLANEAMIENTO INCORPORADO
- DELIMITACIÓN SUELO URBANO NO CONSOLIDADO
- DELIMITACIÓN DE ÁREAS DE SUELO URBANIZABLE NO SECTORIZADO
- ACTUACIONES ASISTEMÁTICAS

ALINEACIONES, RASANTES Y ALTURAS DE LA EDIFICACIÓN

- ALINEACIÓN EXTERIOR
- LÍNEA DE EDIFICACIÓN
- CAMBIO DE ALTURA
- NUEVAS ALINEACIONES EN SUELO URBANO CONSOLIDADO
- ALTURA MÁXIMA
- RASANTE PROPUESTA

SUELO URBANO CONSOLIDADO Y NO CONSOLIDADO (SUC-SUNC)

USO RESIDENCIAL

ÁREA CENTRAL

- CA1: CASCO ANTIGUO 1
- CA2: CASCO ANTIGUO 2

EDIFICACIÓN CERRADA

- CP: COLONIA POPULAR
- UA1: UNIFAMILIAR ALINEADA 1
- UA2: UNIFAMILIAR ALINEADA 2
- MC: MANZANA CERRADA

EDIFICACIÓN ABIERTA

- UD: UNIFAMILIAR ADOSADA
- UP: UNIFAMILIAR PARADADA
- UJ: UNIFAMILIAR AGRUADA
- CJ1: UNIFAMILIAR CIUDAD JARDÍN 1
- CJ2: UNIFAMILIAR CIUDAD JARDÍN 2

USO TERCIARIO

- T1: COMERCIAL, ADMINISTRATIVO Y CCO
- T2: COMERCIAL, ADMINISTRATIVO Y CCO
- T3: HOTELERO

USO INDUSTRIAL

- I1: INDUSTRIAL
- I2: INDUSTRIAL
- I3: INDUSTRIAL

ESPACIOS LIBRES

- IL: PLAZAS Y JARDINES
- IP: PARQUES
- CM: CAMPAMENTO

USO DOTACIONAL

- ee: EQUIPAMIENTO EDUCATIVO
- ed: EQUIPAMIENTO DEPORTIVO
- es: S.I.P.S.
- co: PRIVADO

INFRAESTRUCTURAS Y SERVICIOS URBANOS

- IS: INFRAESTRUCTURAS Y SERVICIOS URBANOS

ÁREAS DE PLANEAMIENTO INCORPORADO EN SUELO URBANIZABLE (API)

- USO RESIDENCIAL COLECTIVO
- USO RESIDENCIAL UNIFAMILIAR
- USO INDUSTRIAL
- USO TERCIARIO
- USO DOTACIONAL
- ESPACIOS LIBRES

SUELO URBANIZABLE SECTORIZADO (SUS)

USOS GLOBALES

- USO RESIDENCIAL COLECTIVO
- USO RESIDENCIAL MIXTO
- USO RESIDENCIAL BAJA DENSIDAD
- USO RESIDENCIAL URBANIZACIONES
- USO TURÍSTICO
- USO INDUSTRIAL

USOS PORMENORIZADOS

- USO TERCIARIO
- USO DOTACIONAL
- ESPACIOS LIBRES

SUELO URBANIZABLE NO SECTORIZADO (SUNS)

- USO INCOMPATIBLE E INDUSTRIAL (USO DOMINANTE RESIDENCIAL)
- USO INCOMPATIBLE RESIDENCIAL (USO DOMINANTE INDUSTRIAL)
- USOS INCOMPATIBLES INDUSTRIAL Y RESIDENCIAL (USO DOMINANTE TURÍSTICO)
- ESPACIOS LIBRES

SISTEMAS GENERALES

- SGEL: SISTEMA GENERAL ESPACIOS LIBRES
- SGEQ: SISTEMA GENERAL EQUIPAMIENTOS Y TRANSPORTES
- SGIT: SISTEMA GENERAL VÍAS INTERURBANO
- SGEL: SISTEMA GENERAL DE ESPACIOS LIBRES
- SGEQ: SISTEMA GENERAL DE EQUIPAMIENTOS Y TRANSPORTES
- SGIT: SISTEMA GENERAL DE VÍAS INTERURBANO
- SGEL: SISTEMA GENERAL DE ESPACIOS LIBRES
- SGEQ: SISTEMA GENERAL DE EQUIPAMIENTOS Y TRANSPORTES
- SGIT: SISTEMA GENERAL DE VÍAS INTERURBANO

OTRAS DETERMINACIONES VINCULANTES

- SGIT: TRAZADO ALTERNATIVO VÍAS PECUARIAS

IDENTIFICACIÓN Y TIPO DE ACTUACIONES

AA: ACTUACIÓN ASISTEMÁTICA

AR-01 / SUS / R - 01

ORDINAL DE IDENTIFICACIÓN

USO GLOBAL

R / UR / HB: RESIDENCIAL

P / GI: PRODUCTIVO INDUSTRIAL

T: TURÍSTICO

TIPO DE ACTUACIÓN

AA: ACTUACIÓN ASISTEMÁTICA

AR-01: ÁREA DE REFORMA INTERIOR

SC: SECTOR SUELO URBANO NO CONSOLIDADO

API: ÁREA DE PLANEAMIENTO INCORPORADO

SUS: SECTOR DE SUELO URBANIZABLE SECTORIZADO

SUNS: SECTOR DE SUELO URBANIZABLE NO SECTORIZADO

SGEL: SISTEMA GENERAL DE ESPACIOS LIBRES

SGEQ: SISTEMA GENERAL DE EQUIPAMIENTOS Y TRANSPORTES

SGIT: SISTEMA GENERAL DE VÍAS INTERURBANO

VP: TRAZADO ALTERNATIVO VÍAS PECUARIAS

4.4

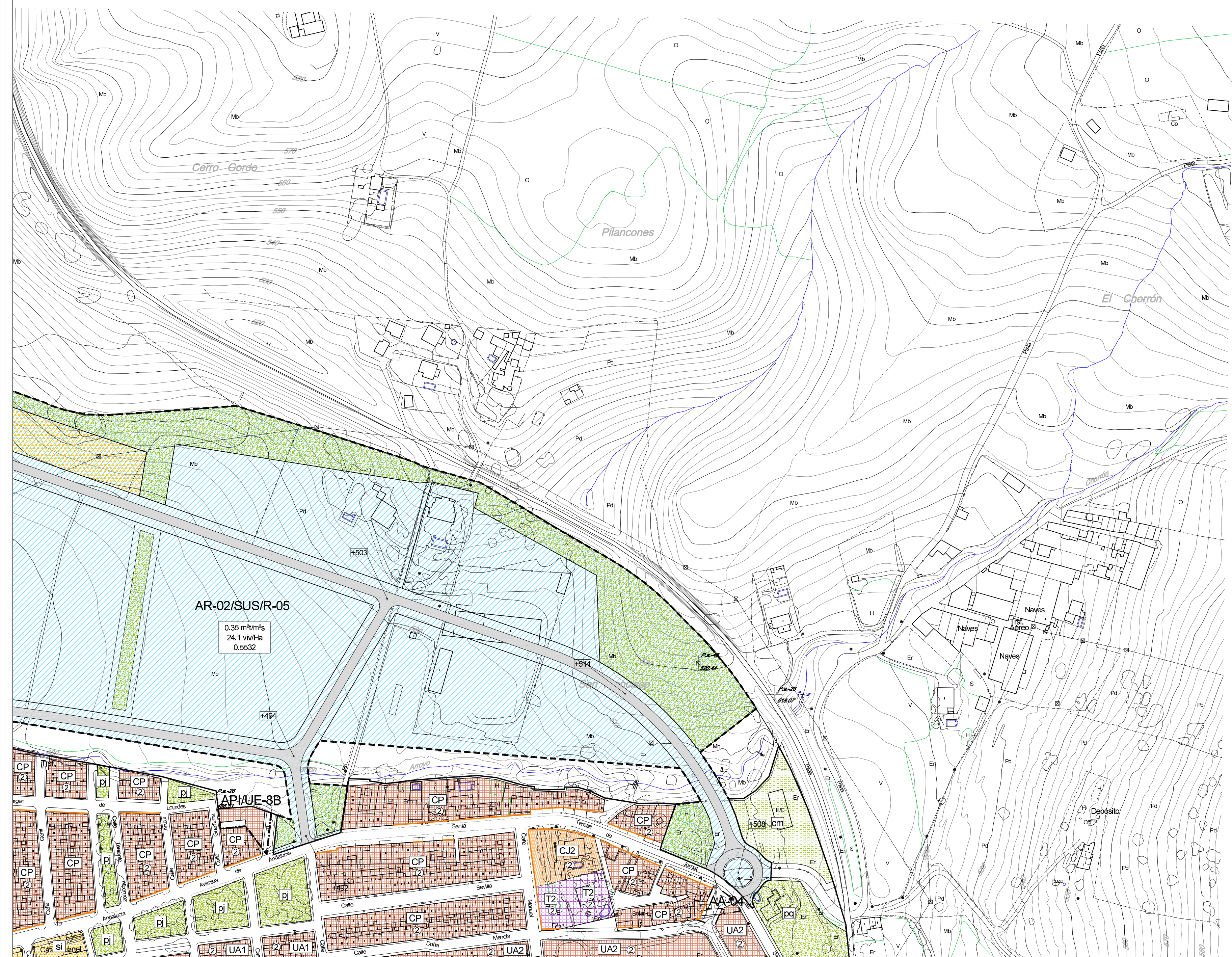
ORDENACIÓN COMPLETA DEL NÚCLEO URBANO

Escala 1:2.000

Diciembre 2.008

P.G.O.U. CABRA

AYUNTAMIENTO DE CABRA. CONSEJERÍA DE VIVIENDA Y ORDENACIÓN DEL TERRITORIO



CLASIFICACIÓN DEL SUELO

- DELIMITACIÓN SUELO URBANO CONSOLIDADO
- ÁREAS DE PLANEAMIENTO INCORPORADO
- DELIMITACIÓN SUELO URBANO NO CONSOLIDADO
- DELIMITACIÓN SECTORES Y ÁREAS SUELO URBANIZABLE
- DELIMITACIÓN DE ÁREAS DE SUELO URBANIZABLE NO SECTORIZADO
- ACTUACIONES ASISTEMÁTICAS

ALINEACIONES, RASANTES Y ALTURAS DE LA EDIFICACION

- ALINEACIÓN EXTERIOR
- LÍNEA DE EDIFICACION
- CAMBIO DE ALTURA
- NUEVAS ALINEACIONES EN SUELO URBANO CONSOLIDADO
- ALTURA MÁXIMA
- RASANTE PROPUESTA

PROTECCIONES

- BENEFICIO INTERÉS
- EDIFICACION CATEGORÍA PROTECCIÓN INTEGRAL
- EDIFICACION CATEGORÍA PROTECCIÓN ARQUITECTÓNICA
- EDIFICACION CATEGORÍA PROTECCIÓN AMBIENTAL

SUELO URBANO CONSOLIDADO Y NO CONSOLIDADO (SUC-SUNC)

USO RESIDENCIAL

- ÁREA CENTRAL
- CA1: CASCO ANTIGUO 1
- CA2: CASCO ANTIGUO 2

EDIFICACION CERRADA

- CP: COLONIA POPULAR
- UA1: UNIFAMILIAR ALINEADA 1
- UA2: UNIFAMILIAR ALINEADA 2
- MC: MANZANA CERRADA

EDIFICACION ABIERTA

- UD: UNIFAMILIAR ADOSADA
- UP: UNIFAMILIAR PASEADA
- UG: UNIFAMILIAR AGRUPADA
- CJ1: UNIFAMILIAR CIUDAD JARDÍN 1
- CJ2: UNIFAMILIAR CIUDAD JARDÍN 2

USO TERCARIO

- T1: COMERCIAL, ADMINISTRATIVO Y CÍVICO
- T2: HOTELERO
- T3: INDUSTRIAL

USO INDUSTRIAL

- I1: INDUSTRIAL
- I2: INDUSTRIAL
- I3: INDUSTRIAL

ESPACIOS LIBRES

- EL: PLAZAS Y JARDINES
- EP: PARQUES
- EQ: EQUIPAMIENTO
- ES: EQUIPAMIENTO EDUCATIVO
- ED: EQUIPAMIENTO DEPORTIVO
- SI: SÍMBOLO
- PI: PRIVADO

USO DOTACIONAL

- DO: EQUIPAMIENTO EDUCATIVO
- DE: EQUIPAMIENTO DEPORTIVO
- SI: SÍMBOLO
- PI: PRIVADO

INFRAESTRUCTURAS Y SERVICIOS URBANOS

- IS: INFRAESTRUCTURAS Y SERVICIOS URBANOS

ÁREAS DE PLANEAMIENTO INCORPORADO EN SUELO URBANIZABLE (API)

- USO RESIDENCIAL COLECTIVO
- USO RESIDENCIAL UNIFAMILIAR
- USO INDUSTRIAL
- USO TERCARIO
- USO DOTACIONAL
- ESPACIOS LIBRES

SUELO URBANIZABLE SECTORIZADO (SUS)

USOS GLOBALES

- USO RESIDENCIAL COLECTIVO
- USO RESIDENCIAL MIXTO
- USO RESIDENCIAL BAJA DENSIDAD
- USO RESIDENCIAL URBANIZACIONES
- USO TURISTICO
- USO INDUSTRIAL

USOS PORMENORIZADOS

- USO TERCARIO
- USO DOTACIONAL
- ESPACIOS LIBRES

SUELO URBANIZABLE NO SECTORIZADO (SUNS)

- USO INCOMPATIBLE INDUSTRIAL (USO DOMINANTE RESIDENCIAL)
- USO INCOMPATIBLE RESIDENCIAL (USO DOMINANTE INDUSTRIAL)
- USOS INCOMPATIBLES INDUSTRIAL Y RESIDENCIAL (USO DOMINANTE TURISTICO)
- ESPACIOS LIBRES

SISTEMAS GENERALES

- SGEL: SISTEMA GENERAL ESPACIOS LIBRES
- SGEQ: SISTEMA GENERAL EQUIPAMIENTOS
- SGIT: SISTEMA GENERAL INFRAESTRUCTURAS Y TRANSPORTES
- SGIV: SISTEMA GENERAL VÍAS INTERURBANO
- SGTA: TRAZADO ALTERNATIVO ESTEREA LIBRE
- SGTA: TRAZADO ALTERNATIVO VÍAS PECUARIAS

OTRAS DETERMINACIONES VINCULANTES

- NUEVO VÍAS ESTRUCTURAL
- TRAZADO ALTERNATIVO VÍAS PECUARIAS

IDENTIFICACION Y TIPO DE ACTUACIONES

AR-01 / SUS / R - 01

ORDINAL DE IDENTIFICACION

USO GLOBAL

R / UR / HB: RESIDENCIAL

P / GI: PRODUCTIVO INDUSTRIAL

T: TURISTICO

TIPO DE ACTUACION

AA: ACTUACION ASISTEMATICA

AR/PER: AREA DE REFORMA INTERIOR

SC: SECTOR SUELO URBANO NO CONSOLIDADO

API: AREA DE PLANEAMIENTO INCORPORADO

SUS: SECTOR DE SUELO URBANIZABLE SECTORIZADO

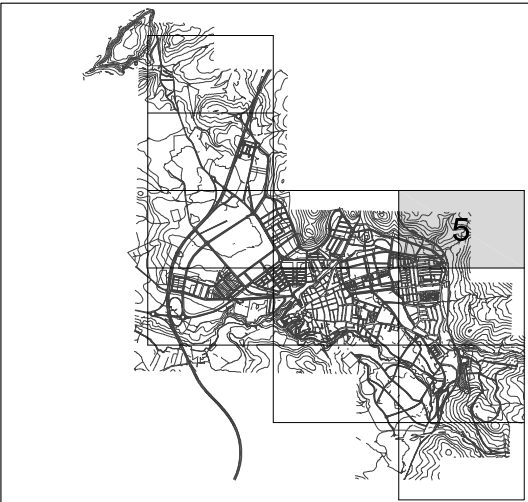
SUNS: AREA DE SUELO URBANIZABLE NO SECTORIZADO

SGEL: SISTEMA GENERAL DE ESPACIOS LIBRES

SGEQ: SISTEMA GENERAL DE EQUIPAMIENTOS

SGIT: SISTEMA GENERAL DE INFRAESTRUCTURAS Y TRANSPORTES

SGIV: TRAZADO ALTERNATIVO VÍAS PECUARIAS



4.5

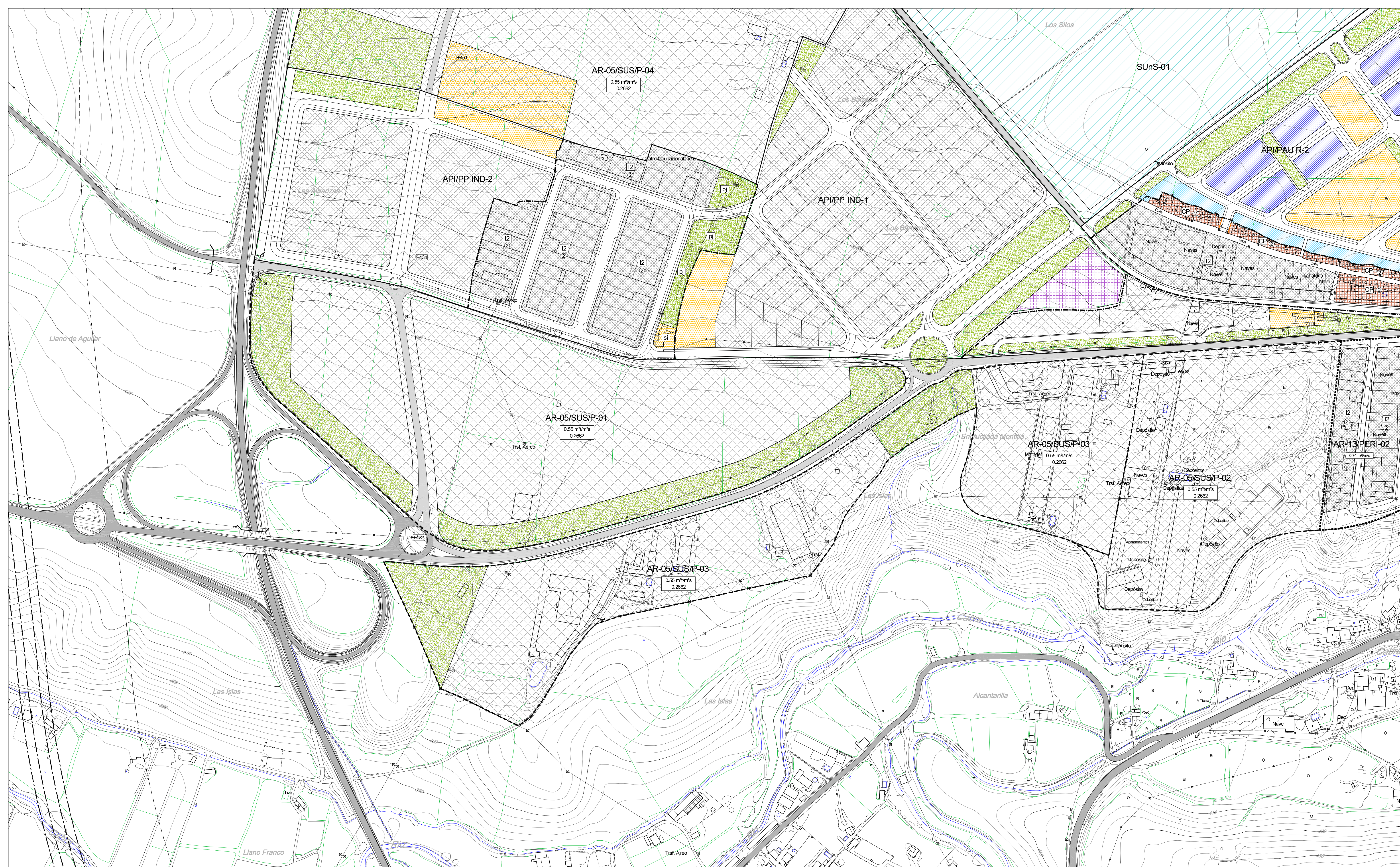
ORDENACIÓN COMPLETA DEL NÚCLEO URBANO

Escala 1:2.000

Diciembre 2.008

P.G.O.U. CABRA

AYUNTAMIENTO DE CABRA. CONSEJERIA DE VIVIENDA Y ORDENACIÓN DEL TERRITORIO



CLASIFICACIÓN DEL SUELO

- DELIMITACIÓN SUELO URBANO CONSOLIDADO
- ÁREAS DE PLANEAMIENTO INCORPORADO
- DELIMITACIÓN SUELO URBANO NO CONSOLIDADO
- DELIMITACIÓN SECTORES Y ÁREAS SUELO URBANIZABLE
- DELIMITACIÓN DE ÁREAS DE SUELO URBANIZABLE NO SECTORIZADO
- ACTUACIONES ASISTEMÁTICAS

ALINEACIONES, RASANTES Y ALTURAS DE LA EDIFICACIÓN

- ALINEACIÓN EXTERIOR
- LÍNEA DE EDIFICACIÓN
- CAMBIOS DE ALTURA
- NUEVAS ALINEACIONES EN SUELO URBANO CONSOLIDADO
- ALTURA MÁXIMA
- RASANTE PROPUESTA

PROTECCIONES

- BIEN DE INTERÉS CULTURAL
- EDIFICACIÓN CATALOGADA PROTECCIÓN INTEGRAL
- EDIFICACIÓN CATALOGADA PROTECCIÓN ARQUITECTÓNICA
- EDIFICACIÓN CATALOGADA PROTECCIÓN AMBIENTAL

SUELO URBANO CONSOLIDADO Y NO CONSOLIDADO (SUC-SUNG)

- USO RESIDENCIAL**
 - ÁREA CENTRAL
 - CA1: CASCO ANTIGUO 1
 - CA2: CASCO ANTIGUO 2
 - EDIFICACIÓN ABIERTA
 - UD: UNIFAMILIAR ADOSADA
 - UP: UNIFAMILIAR PARVADA
 - UG: UNIFAMILIAR AGRUPADA
 - CU: UNIFAMILIAR CIUDAD JARDÍN 1
 - CU2: UNIFAMILIAR CIUDAD JARDÍN 2
 - EDIFICACIÓN CERRADA
 - CP: COLONIA POPULAR
 - UA1: UNIFAMILIAR ALINEADA 1
 - UA2: UNIFAMILIAR ALINEADA 2
 - MC: MANZANA CERRADA
 - USO TERCARIO**
 - T1: COMERCIAL, ADMINISTRATIVO Y C.O.
 - T2: HOTELERO
 - T3: INDUSTRIAL
- USO INDUSTRIAL**
 - I1: COLECTIVA ABIERTA EXTENSIVA 1
 - I2: COLECTIVA ABIERTA EXTENSIVA 2
 - I3: INDUSTRIAL

ESPACIOS LIBRES

- PLAZAS Y JARDINES
- PARQUES
- CAMPAMENTO
- EQUIPAMIENTO EDUCATIVO
- EQUIPAMIENTO DEPORTIVO
- S.L.P.S.
- PRIVADO
- INFRAESTRUCTURAS Y SERVICIOS URBANOS
- INFRAESTRUCTURAS Y SERVICIOS URBANOS

ÁREAS DE PLANEAMIENTO INCORPORADO EN SUELO URBANIZABLE (API)

- USO RESIDENCIAL COLECTIVO
- USO RESIDENCIAL UNIFAMILIAR
- USO INDUSTRIAL
- USO TERCARIO
- USO DOTACIONAL
- ESPACIOS LIBRES

SUELO URBANIZABLE SECTORIZADO (SUS)

- USOS GLOBALES**
 - USO RESIDENCIAL COLECTIVO
 - USO RESIDENCIAL MIXTO
 - USO RESIDENCIAL BAJA DENSIDAD
 - USO RESIDENCIAL URBANIZACIONES
 - USO TURÍSTICO
 - USO INDUSTRIAL
- USOS PORMENORIZADOS**
 - USO TERCARIO
 - USO DOTACIONAL
 - ESPACIOS LIBRES

SUELO URBANIZABLE NO SECTORIZADO (SUNS)

- USO INCOMPATIBLE INDUSTRIAL (USO DOMINANTE RESIDENCIAL)
- USO INCOMPATIBLE RESIDENCIAL (USO DOMINANTE INDUSTRIAL)
- USOS INCOMPATIBLES INDUSTRIAL Y RESIDENCIAL (USO DOMINANTE TURÍSTICO)
- ESPACIOS LIBRES

SISTEMAS GENERALES

- SGEL: SISTEMA GENERAL ESPACIOS LIBRES
- SGEQ: SISTEMA GENERAL EQUIPAMIENTOS
- SGIT: SISTEMA GENERAL INFRAESTRUCTURAS Y TRANSPORTES
- SGV: SISTEMA GENERAL VÍAS INTERURBANO
- SGT: TRAZADO ALTERNATIVO VÍAS PECUARIAS

OTRAS DETERMINACIONES VINCULANTES

- NUEVO VÍAS ESTRUCTURAL
- TRAZADO ALTERNATIVO VÍAS PECUARIAS

IDENTIFICACIÓN Y TIPO DE ACTUACIONES

- AR-01 / SUS / R - 01
- ORDINAL DE IDENTIFICACIÓN
- USO GLOBAL
- R / UR / HB: RESIDENCIAL
- P / CI: PRODUCTIVO INDUSTRIAL
- T: TURÍSTICO

TIPO DE ACTUACIÓN

- AA: ACTUACIÓN ASISTEMÁTICA
- AR/PERI: ÁREA DE REFORMA INTERIOR
- SC: SECTOR SUELO URBANO NO CONSOLIDADO
- API: ÁREA DE PLANEAMIENTO INCORPORADO
- SUS: SECTOR DE SUELO URBANIZABLE SECTORIZADO
- SUNS: ÁREA DE SUELO URBANIZABLE NO SECTORIZADO
- SGEL: SISTEMA GENERAL DE ESPACIOS LIBRES
- SGEQ: SISTEMA GENERAL DE EQUIPAMIENTOS
- SGIT: SISTEMA GENERAL DE INFRAESTRUCTURAS Y TRANSPORTES
- SGV: TRAZADO ALTERNATIVO VÍAS PECUARIAS

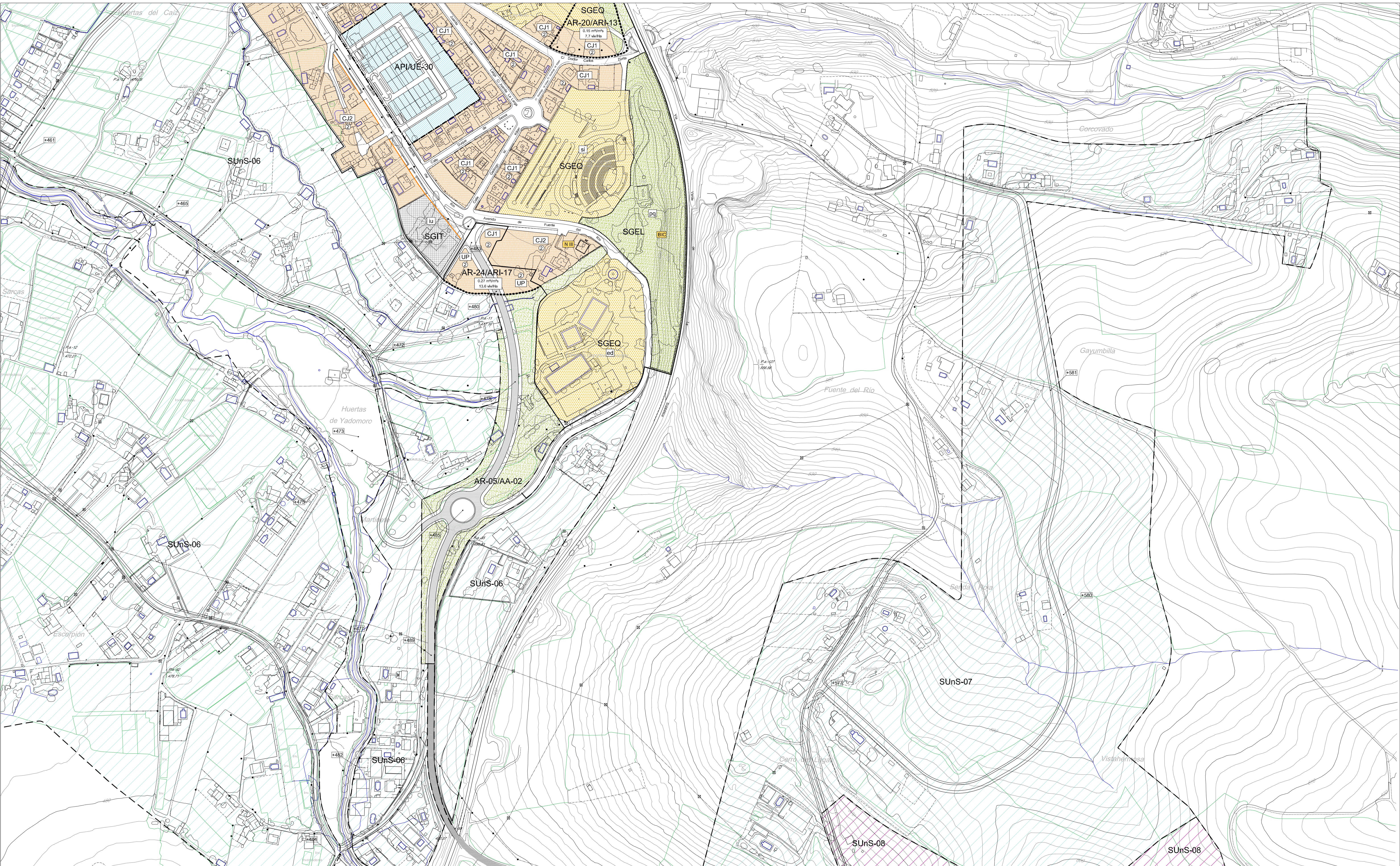
4.6

ORDENACIÓN COMPLETA DEL NÚCLEO URBANO
Escala 1:2.000

P.G.O.U. CABRA

AYUNTAMIENTO DE CABRA. CONSEJERÍA DE VIVIENDA Y ORDENACIÓN DEL TERRITORIO

December 2, 2008



CLASIFICACIÓN DEL SUELO

- DELIMITACIÓN SUELO URBANO CONSOLIDADO
- ÁREAS DE PLANEAMIENTO INCORPORADO
- DELIMITACIÓN SUELO URBANO NO CONSOLIDADO
- DELIMITACIÓN DE SECTORES Y ÁREAS SUELO URBANIZABLE
- DELIMITACIÓN DE ÁREAS DE SUELO URBANIZABLE NO SECTORIZADO
- ACTUACIONES ASISTEMÁTICAS

ALINEACIONES, RASANTES Y ALTURAS DE LA EDIFICACIÓN

- ALINEACIÓN EXTERIOR
- LÍNEA DE EDIFICACIÓN
- CAMBIO DE ALTURA
- NUEVAS ALINEACIONES EN SUELO URBANO CONSOLIDADO
- ALTURA MÁXIMA
- RASANTE PROPUESTA

PROTECCIONES

- BIEN DE INTERÉS CULTURAL
- EDIFICACIÓN CATALOGADA PROTECCIÓN INTEGRAL
- EDIFICACIÓN CATALOGADA PROTECCIÓN ARQUITECTÓNICA
- EDIFICACIÓN CATALOGADA PROTECCIÓN AMBIENTAL

SUELO URBANO CONSOLIDADO Y NO CONSOLIDADO (SUC-SUNC)

USO RESIDENCIAL

- ÁREA CENTRAL
- CA1: CASCO ANTIGUO 1
- CA2: CASCO ANTIGUO 2

EDIFICACIÓN CERRADA

- CP: COLONIA POPULAR
- UA1: UNIFAMILIAR ALINEADA 1
- UA2: UNIFAMILIAR ALINEADA 2
- MC: MANZANA CERRADA

EDIFICACIÓN ABIERTA

- UD: UNIFAMILIAR ADOCEADA
- UP: UNIFAMILIAR PARCELA
- UG: UNIFAMILIAR AGRUPADA
- CJ1: UNIFAMILIAR CIUDAD JARDÍN 1
- CJ2: UNIFAMILIAR CIUDAD JARDÍN 2

USO TERCIARIO

- T1: COMERCIAL, ADMINISTRATIVO Y CULTURAL
- T2: COMERCIAL, ADMINISTRATIVO Y CULTURAL
- T3: HOTELERO

USO INDUSTRIAL

- I1: INDUSTRIAL
- I2: INDUSTRIAL
- I3: INDUSTRIAL

ESPACIOS LIBRES

- RL: PLAZAS Y JARDINES
- RQ: PARQUES
- CR: CAMPAMENTO

USO DOTACIONAL

- ED: EQUIPAMIENTO EDUCATIVO
- EDP: EQUIPAMIENTO DEPORTIVO
- SI: S.I.P.S. O PRIVADO

INFRAESTRUCTURAS Y SERVICIOS URBANOS

- IS: INFRAESTRUCTURAS Y SERVICIOS URBANOS

ÁREAS DE PLANEAMIENTO INCORPORADO EN SUELO URBANIZABLE (API)

- USO RESIDENCIAL COLECTIVO
- USO RESIDENCIAL UNIFAMILIAR
- USO INDUSTRIAL
- USO TERCIARIO
- USO DOTACIONAL
- ESPACIOS LIBRES

SUELO URBANIZABLE SECTORIZADO (SUS)

USOS GLOBALES

- USO RESIDENCIAL COLECTIVO
- USO RESIDENCIAL MIXTO
- USO RESIDENCIAL BAJA DENSIDAD
- USO RESIDENCIAL URBANIZACIONES
- USO TURÍSTICO
- USO INDUSTRIAL

USOS PORMENORIZADOS

- USO TERCIARIO
- USO DOTACIONAL
- ESPACIOS LIBRES

SUELO URBANIZABLE NO SECTORIZADO (SUNS)

SISTEMAS GENERALES

- SGEL: SISTEMA GENERAL ESPACIOS LIBRES
- SGEQ: SISTEMA GENERAL EQUIPAMIENTOS Y TRANSPORTES
- SGIT: SISTEMA GENERAL VÍAS INTERURBANO

OTRAS DETERMINACIONES VINCULANTES

- NUEVO VÍAS ESTRUCTURAL
- TRAZADO ALTERNATIVO VÍAS PECUARIAS

IDENTIFICACIÓN Y TIPO DE ACTUACIONES

AA: ACTUACIÓN ASISTEMÁTICA

ARIPER: ÁREA DE REFORMA INTERIOR

SC: SECTOR SUELO URBANO NO CONSOLIDADO

API: ÁREA DE PLANEAMIENTO INCORPORADO

SUS: SECTOR DE SUELO URBANIZABLE SECTORIZADO

SUNS: ÁREA DE SUELO URBANIZABLE NO SECTORIZADO

SGEL: SISTEMA GENERAL DE ESPACIOS LIBRES

SGEQ: SISTEMA GENERAL DE EQUIPAMIENTOS

SGIT: SISTEMA GENERAL DE INFRAESTRUCTURAS Y TRANSPORTES

VP: TRAZADO ALTERNATIVO VÍAS PECUARIAS

ORDINAL DE IDENTIFICACIÓN

AR-01 / SUS / R - 01

USO GLOBAL

R / UR / HB: RESIDENCIAL

P / GI: PRODUCTIVO INDUSTRIAL

T: TURÍSTICO

TIPO DE ACTUACIÓN

AA: ACTUACIÓN ASISTEMÁTICA

ARIPER: ÁREA DE REFORMA INTERIOR

SC: SECTOR SUELO URBANO NO CONSOLIDADO

API: ÁREA DE PLANEAMIENTO INCORPORADO

SUS: SECTOR DE SUELO URBANIZABLE SECTORIZADO

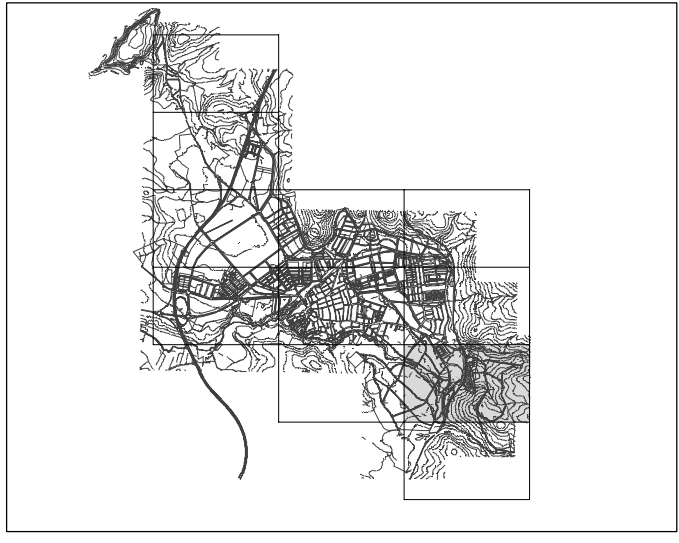
SUNS: ÁREA DE SUELO URBANIZABLE NO SECTORIZADO

SGEL: SISTEMA GENERAL DE ESPACIOS LIBRES

SGEQ: SISTEMA GENERAL DE EQUIPAMIENTOS

SGIT: SISTEMA GENERAL DE INFRAESTRUCTURAS Y TRANSPORTES

VP: TRAZADO ALTERNATIVO VÍAS PECUARIAS





CLASIFICACIÓN DEL SUELO

- DELIMITACIÓN SUELO URBANO CONSOLIDADO
- - - - - ÁREAS DE PLANEAMIENTO INCORPORADO
- - - - - DELIMITACIÓN SUELO URBANO NO CONSOLIDADO
- - - - - DELIMITACIÓN SECTORES Y ÁREAS SUELO URBANIZABLE
- - - - - DELIMITACIÓN DE ÁREAS DE SUELO URBANIZABLE NO SECTORIZADO
- - - - - ACTUACIONES ASISTEMÁTICAS

ALINEACIONES, RASANTES Y ALTURAS DE LA EDIFICACIÓN

- ALINEACIÓN EXTERIOR
- - - - - LÍNEA DE EDIFICACIÓN
- CAMBIO DE ALTURA
- NUEVAS ALINEACIONES EN SUELO URBANO CONSOLIDADO
- ALTURA MÁXIMA
- ② RASANTE PROPUESTA

PROTECCIONES

- BIEN DE INTERÉS CULTURAL
- EDIFICACIÓN CATALOGADA PROTECCIÓN INTEGRAL
- EDIFICACIÓN CATALOGADA PROTECCIÓN ARQUITECTÓNICA
- EDIFICACIÓN CATALOGADA PROTECCIÓN AMBIENTAL

SUELO URBANO CONSOLIDADO Y NO CONSOLIDADO (SUC-SUNC)

USO RESIDENCIAL

ÁREA CENTRAL

- CA1: CASCO ANTIGUO 1
- CA2: CASCO ANTIGUO 2

EDIFICACIÓN ABIERTA

- UD: UNIFAMILIAR ADOSADA
- UP: UNIFAMILIAR PASEADA
- UG: UNIFAMILIAR AGRUPADA
- CU1: UNIFAMILIAR CIUDAD JARDÍN 1
- CU2: UNIFAMILIAR CIUDAD JARDÍN 2

EDIFICACIÓN CERRADA

- CP: COLONIA POPULAR
- UA1: UNIFAMILIAR ALINEADA 1
- UA2: UNIFAMILIAR ALINEADA 2
- MC: MANZANA CERRADA

USO TERCARIO

- T1: COMERCIAL, ADMINISTRATIVO Y OCIO
- T2: HOTELERO
- T3: INDUSTRIAL

USO INDUSTRIAL

- I1: INDUSTRIAL
- I2: INDUSTRIAL
- I3: INDUSTRIAL

ESPACIOS LIBRES

- EL: PLAZAS Y JARDINES
- EP: PARQUES
- OT: CAMPAMENTO
- EE: EQUIPAMIENTO EDUCATIVO
- ED: EQUIPAMIENTO DEPORTIVO
- SE: S.L.P.S.
- OP: PRIVADO
- II: INFRAESTRUCTURAS Y SERVICIOS URBANOS

ÁREAS DE PLANEAMIENTO INCORPORADO EN SUELO URBANIZABLE (API)

- USO RESIDENCIAL COLECTIVO
- USO RESIDENCIAL UNIFAMILIAR
- USO INDUSTRIAL
- USO TERCARIO
- USO DOTACIONAL
- USO DOTACIONAL
- ESPACIOS LIBRES

SUELO URBANIZABLE SECTORIZADO (SUS)

USOS GLOBALES

- USO RESIDENCIAL COLECTIVO
- USO RESIDENCIAL MIXTO
- USO RESIDENCIAL BAJA DENSIDAD
- USO RESIDENCIAL URBANIZACIONES
- USO TURÍSTICO
- USO INDUSTRIAL

USOS PORMENORIZADOS

- USO TERCARIO
- USO DOTACIONAL
- ESPACIOS LIBRES

SUELO URBANIZABLE NO SECTORIZADO (SUNS)

USOS GLOBALES

- USO INCOMPATIBLE INDUSTRIAL (USO DOMINANTE RESIDENCIAL)
- USO INCOMPATIBLE RESIDENCIAL (USO DOMINANTE INDUSTRIAL)
- USOS INCOMPATIBLES INDUSTRIAL Y RESIDENCIAL (USO DOMINANTE TURÍSTICO)
- ESPACIOS LIBRES

SISTEMAS GENERALES

- SGEL: SISTEMA GENERAL ESPACIOS LIBRES
- SGEQ: SISTEMA GENERAL EQUIPAMIENTOS
- SGIT: SISTEMA GENERAL INFRAESTRUCTURAS Y TRANSPORTES
- SGIT: SISTEMA GENERAL VÍAS INTERURBANO
- SGIT: TRAZADO ALTERNATIVO ESTEREA LIBRE
- SGIT: TRAZADO ALTERNATIVO VÍAS PECUARIAS

OTRAS DETERMINACIONES VINCULANTES

- NUEVO VÍAS ESTRUCTURAL
- TRAZADO ALTERNATIVO VÍAS PECUARIAS

IDENTIFICACIÓN Y TIPO DE ACTUACIONES

AR-01 / SUS / R - 01

ÁREA DE REPARTO A LA QUE PERTENECE O SE ASIGNA

ORDINAL DE IDENTIFICACIÓN

USO GLOBAL

R / UR / HB: RESIDENCIAL

P / CI: PRODUCTIVO INDUSTRIAL

T: TURÍSTICO

TIPO DE ACTUACIÓN

- AA: ACTUACIÓN ASISTEMÁTICA
- AR/PER: ÁREA DE REFORMA INTERIOR
- SC: SECTOR SUELO URBANO NO CONSOLIDADO
- API: ÁREA DE PLANEAMIENTO INCORPORADO
- SUS: SECTOR DE SUELO URBANIZABLE SECTORIZADO
- SUNS: ÁREA DE SUELO URBANIZABLE NO SECTORIZADO
- SGEL: SISTEMA GENERAL DE ESPACIOS LIBRES
- SGEQ: SISTEMA GENERAL DE EQUIPAMIENTOS
- SGIT: SISTEMA GENERAL DE INFRAESTRUCTURAS Y TRANSPORTES
- VP: TRAZADO ALTERNATIVO VÍAS PECUARIAS

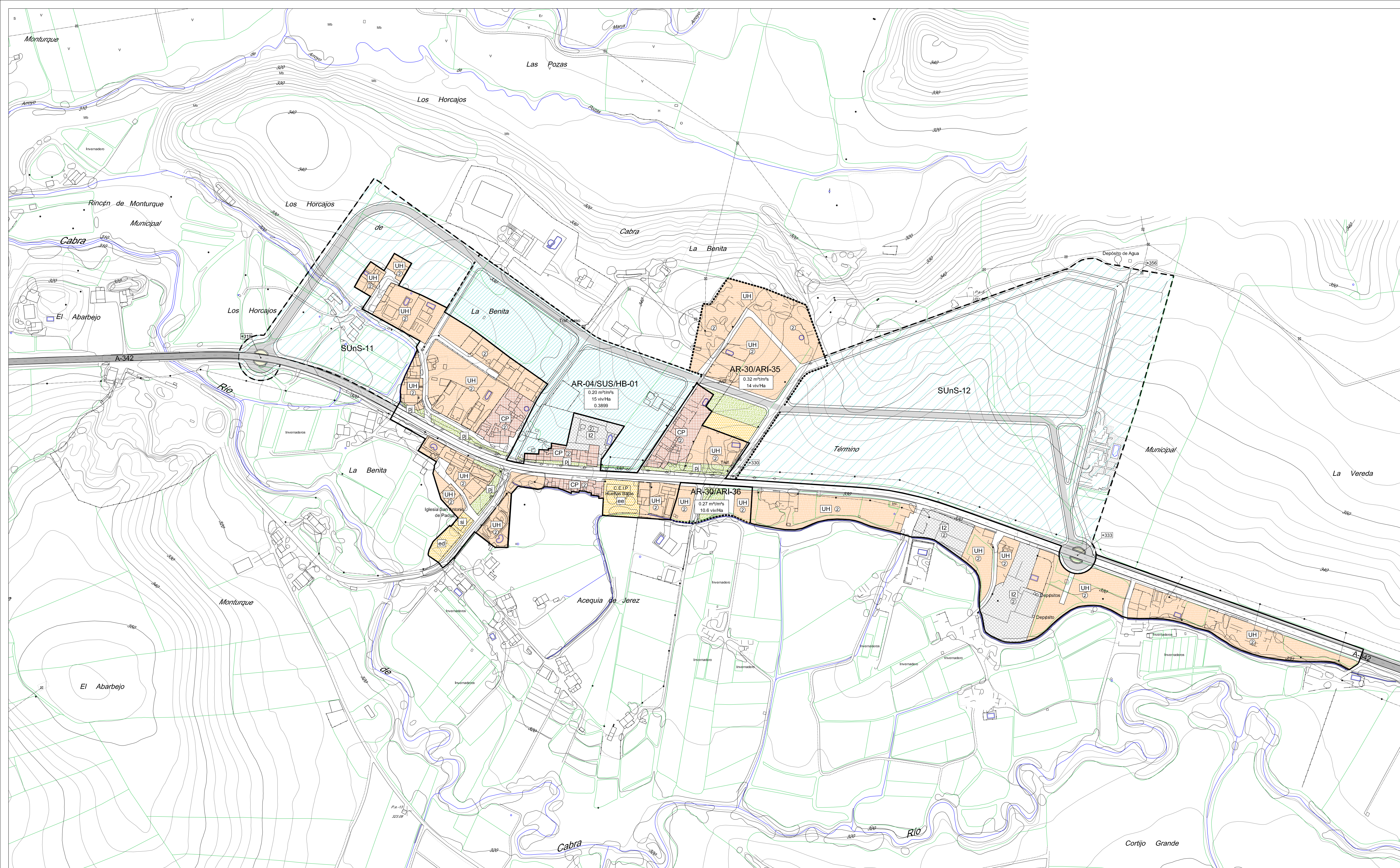
4.11 ORDENACIÓN COMPLETA DEL NÚCLEO URBANO

Escala 1:2.000

Diciembre 2.008

P.G.O.U. CABRA

AYUNTAMIENTO DE CABRA. CONSEJERÍA DE VIVIENDA Y ORDENACIÓN DEL TERRITORIO



CLASIFICACIÓN DEL SUELO

- DELIMITACIÓN SUELO URBANO CONSOLIDADO
- ÁREAS DE PLANEAMIENTO INCORPORADO
- DELIMITACIÓN SUELO URBANO NO CONSOLIDADO
- DELIMITACIÓN SECTORES Y ÁREAS SUELO URBANIZABLE
- DELIMITACIÓN DE ÁREAS DE SUELO URBANIZABLE NO SECTORIZADO
- ACTUACIONES ASISTEMÁTICAS

ALINEACIONES, RASANTES Y ALTURAS DE LA EDIFICACIÓN

- ALINEACIÓN EXTERIOR
- LÍNEA DE EDIFICACIÓN
- CAMBIOS DE ALTURA
- NUEVAS ALINEACIONES EN SUELO URBANO CONSOLIDADO
- ALTURA MÁXIMA
- RASANTE PROPUESTA

PROTECCIONES

- BEN DE INTERÉS CULTURAL
- EDIFICACIÓN CATALOGADA PROTECCIÓN INTEGRAL
- EDIFICACIÓN CATALOGADA PROTECCIÓN ARQUITECTÓNICA
- EDIFICACIÓN CATALOGADA PROTECCIÓN AMBIENTAL

SUELO URBANO CONSOLIDADO Y NO CONSOLIDADO (SUC-SUNC)

- USO RESIDENCIAL**
 - ÁREA CENTRAL
 - CA1: CASCO ANTIGUO 1
 - CA2: CASCO ANTIGUO 2
 - EDIFICACIÓN ABIERTA
 - UD: UNIFAMILIAR ADOSADA
 - UP: UNIFAMILIAR PARADADA
 - UG: UNIFAMILIAR AGRUPADA
 - CU: UNIFAMILIAR CIUDAD JARDÍN 1
 - CJ2: UNIFAMILIAR CIUDAD JARDÍN 2
 - EDIFICACIÓN CERRADA
 - ICP: COLONIA POPULAR
 - UA1: UNIFAMILIAR ALINEADA 1
 - UA2: UNIFAMILIAR ALINEADA 2
 - MC: MANZANA CERRADA
 - USO TERCIARIO
 - T1: COMERCIAL, ADMINISTRATIVO Y C.O.
 - T2: HOTELERO
 - T3: INDUSTRIAL
 - USO INDUSTRIAL
 - I1: INDUSTRIAL
 - I2: INDUSTRIAL
 - I3: INDUSTRIAL
- ESPACIOS LIBRES**
 - IL: PLAZAS Y JARDINES
 - IP: PARQUES
 - OT: CAMPAMENTO
 - ED: EQUIPAMIENTO EDUCATIVO
 - ED: EQUIPAMIENTO DEPORTIVO
 - SI: S.I.P.S.
 - OP: PRIVADO
 - INFRAESTRUCTURAS Y SERVICIOS URBANOS
- ÁREAS DE PLANEAMIENTO INCORPORADO EN SUELO URBANIZABLE (API)**
 - USO RESIDENCIAL COLECTIVO
 - USO RESIDENCIAL UNIFAMILIAR
 - USO INDUSTRIAL
 - USO TERCIARIO
 - USO DOTACIONAL
 - ESPACIOS LIBRES

SUELO URBANIZABLE SECTORIZADO (SUS)

- USOS GLOBALES
 - USO RESIDENCIAL COLECTIVO
 - USO RESIDENCIAL MIXTO
 - USO RESIDENCIAL MEDIA DENSIDAD
 - USO RESIDENCIAL BAJA DENSIDAD
 - USO RESIDENCIAL URBANIZACIONES
 - USO TURÍSTICO
 - USO INDUSTRIAL
- USOS PORMENORIZADOS
 - USO TERCIARIO
 - USO DOTACIONAL
 - ESPACIOS LIBRES

SUELO URBANIZABLE NO SECTORIZADO (SUNS)

- USO INCOMPATIBLE INDUSTRIAL (USO DOMINANTE RESIDENCIAL)
- USO INCOMPATIBLE RESIDENCIAL (USO DOMINANTE INDUSTRIAL)
- USOS INCOMPATIBLES INDUSTRIAL Y RESIDENCIAL (USO DOMINANTE TURÍSTICO)
- ESPACIOS LIBRES
- SISTEMAS GENERALES**
 - SGEL: SISTEMA GENERAL ESPACIOS LIBRES
 - SGEQ: SISTEMA GENERAL EQUIPAMENTOS
 - SGEI: SISTEMA GENERAL INFRAESTRUCTURAS Y TRANSPORTES
 - SGEV: SISTEMA GENERAL VIVIENDA INTERURBANO
 - SGIT: SISTEMA GENERAL INFORMACIÓN CARRETERAS
 - SGIA: SISTEMA GENERAL ALTERNATIVO VÍAS PECUARIAS
- OTRAS DETERMINACIONES VINCULANTES**
 - SGE: SISTEMA GENERAL DE ESPACIOS LIBRES
 - SGEQ: SISTEMA GENERAL DE EQUIPAMENTOS
 - SGEI: SISTEMA GENERAL DE INFRAESTRUCTURAS Y TRANSPORTES
 - SGIT: SISTEMA GENERAL DE ALTERNATIVO VÍAS PECUARIAS

IDENTIFICACIÓN Y TIPO DE ACTUACIONES

- AR-01 / SUS / R - 01
- ORDINAL DE IDENTIFICACIÓN
 - USO GLOBAL
 - R / UR / HB: RESIDENCIAL
 - P / GL: PRODUCTIVO INDUSTRIAL
 - T: TURÍSTICO
- TIPO DE ACTUACIÓN
 - AA: ACTUACIÓN ASISTEMÁTICA
 - AR/PER: ÁREA DE REFORMA INTERIOR
 - SC: SECTOR DE SUELO URBANO NO CONSOLIDADO
 - API: ÁREA DE PLANEAMIENTO INCORPORADO
 - SUS: SECTOR DE SUELO URBANIZABLE SECTORIZADO
 - SUNS: ÁREA DE SUELO URBANIZABLE NO SECTORIZADO
 - SGEL: SISTEMA GENERAL DE ESPACIOS LIBRES
 - SGEQ: SISTEMA GENERAL DE EQUIPAMENTOS
 - SGEI: SISTEMA GENERAL DE INFRAESTRUCTURAS Y TRANSPORTES
 - SGIT: SISTEMA GENERAL DE ALTERNATIVO VÍAS PECUARIAS

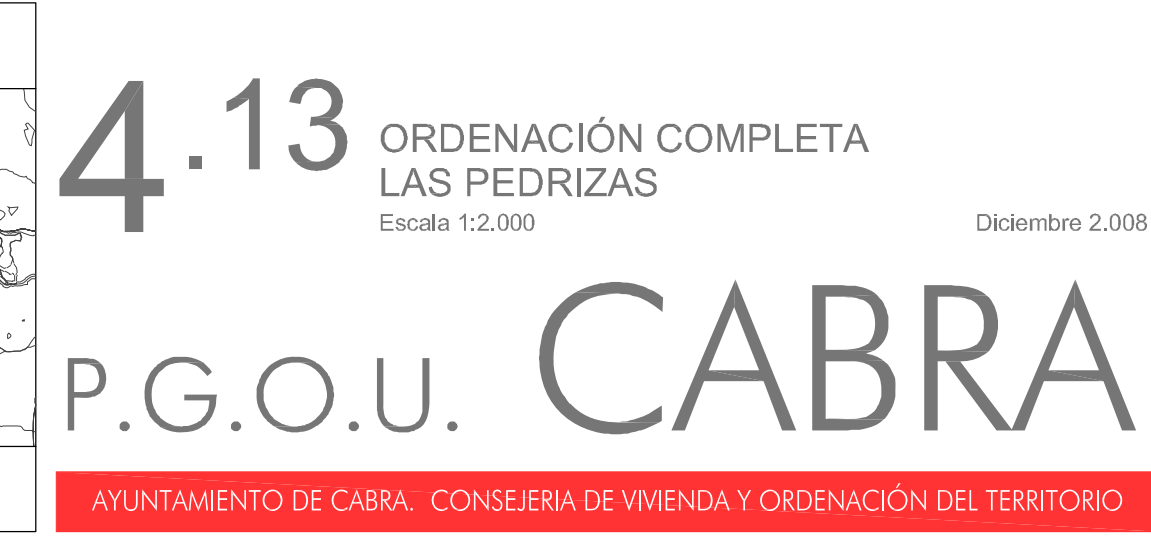
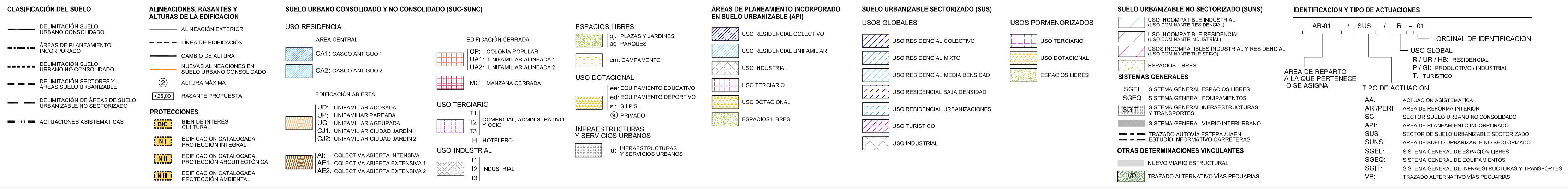
4.12 ORDENACIÓN COMPLETA NÚCLEO HUERTAS BAJAS

Escala 1:2.000

Diciembre 2.008

P.G.O.U. CABRA

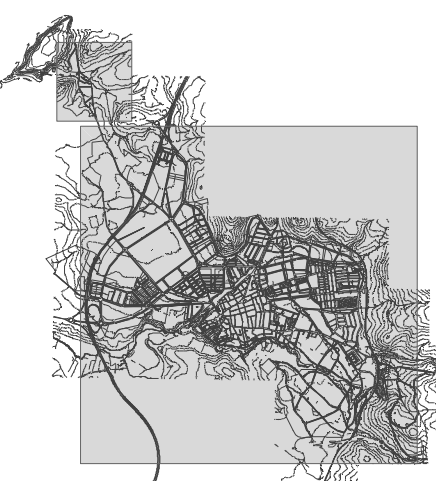
AYUNTAMIENTO DE CABRA. CONSEJERÍA DE VIVIENDA Y ORDENACIÓN DEL TERRITORIO





ELEMENTOS DEL SISTEMA DE SUMINISTRO DE ABASTECIMIENTO DE CABRA

<div><div>ab_100CAPTACIÓN Y TRATAMIENTO</div><div><div>ab_101</div><div>Manantial Fuente del Río</div></div><div><div>ab_102</div><div>Manantial San Francisco</div></div><div><div>ab_103</div><div>Sondeo Cerro Atalaya</div></div></div>	<div><div>ab_200DEPÓSITO DE REGULACIÓN</div><div><div>ab_201</div><div>Depósito Fuente del Río</div><div>- Volumen de regulación existente : 3500 m3</div><div>- Ampliación necesaria de 2000 m3</div></div><div><div>ab_202</div><div>Depósito Virgen de la Sierra</div><div>- Volumen de regulación existente : 2000 m3</div><div>- Ampliación necesaria de 1500 m3</div></div><div><div>ab_203</div><div>Depósito Viña Piedra</div><div>- Nueva construcción con capacidad de 2500 m3</div></div><div><div>ab_204</div><div>Depósito San Francisco</div><div>- Volumen de regulación existente : 150 m3</div></div></div>	<div><div>ab_300ARTERIAS DE LLENADO</div><div><div>ab_301</div><div>Arteria Manantial Fuente del Río - D.R. Fuente del Río</div></div><div><div>ab_302</div><div>Arteria Manantial San Francisco - D.R. Viña Piedra</div></div><div><div>ab_303</div><div>Arteria Sondeo Cerro atalaya - D.R. Atalaya II</div></div></div>	<div><div>ab_400RED DE DISTRIBUCIÓN</div><div><div>ab_401</div><div>Arco Norte</div></div><div><div>ab_402</div><div>Arco Oeste</div></div><div><div>ab_403</div><div>Arteria de Conexión Arco Norte - Sur</div></div></div>	<div><div><div>●</div>MANANTIAL / SONDEO EXISTENTE</div><div><div>—</div>ARTERIA PRINCIPAL DE DISTRIBUCIÓN</div><div><div>—</div>RED SECUNDARIA EXISTENTE</div><div><div>—</div>CINTURÓN DE DISTRIBUCIÓN PROPUESTO</div><div><div>—</div>RED SECUNDARIA PROPUESTA</div><div><div>—</div>ARTERIA DE CONEXIÓN PROPUESTA</div><div><div>—</div>ARTERIA DE LLENADO PROPUESTA</div><div><div>⊠</div>DEPÓSITO EXISTENTE</div><div><div>⊠</div>DEPÓSITO EXISTENTE A AMPLIAR</div><div><div>⊠</div>NUEVO DEPÓSITO PROPUESTO</div></div>
---	--	--	--	---





ELEMENTOS DEL SISTEMA DE SANEAMIENTO DE CABRA

san_100

DEPURACIÓN

san_101

Estación Depuradora de Aguas Residuales CABRA (existente)

san_300

RED DE COLECTORES

san_301

Colectores Cuenca Central

san_302

Colectores Fuente del Río

san_303

Colectores Cuenca Oeste

san_400

RED DE IMPULSIÓN DE AGUAS RESIDUALES

san_401

Aliviadero, E.B.A.R. e Impulsión Río CABRA 1

san_200

COLECTORES DE ACOMETIDA A E.D.A.R.

san_201

Colector Río CABRA (previsto)

san_202

Colector Zona Industrial

RED PRINCIPAL EXISTENTE

RED SECUNDARIA EXISTENTE

RED PRINCIPAL PREVISTA EN PROYECTO DE AGRUPACIÓN DE VERTIDOS DE CABRA

RED SECUNDARIA PREVISTA EN PROYECTO DE AGRUPACIÓN DE VERTIDOS DE CABRA

ESTACIÓN DE BOMBEO PREVISTA EN PROYECTO DE AGRUPACIÓN DE VERTIDOS DE CABRA

RED PRINCIPAL PROPUESTA

RED SECUNDARIA PROPUESTA

RED DE IMPULSIÓN PROPUESTA

ALIVIADERO DE AGUAS PLUVIALES Y ESTACIÓN DE BOMBEO DE AGUAS RESIDUALES PROPUESTA





ELEMENTOS DEL SISTEMA DE SUMINISTRO DE ENERGÍA ELÉCTRICA DE CABRA

elec_100 REDES EN ALTA TENSIÓN

elec_101 Red aérea alta tensión 132 Kv. existente
elec_102 Desvío red aérea en A.T. 132 Kv.

elec_200 SUBESTACIÓN TRANSFORMADORA

elec_201 Nueva Subestación de Cabra

elec_300 REDES EN MEDIA TENSIÓN

elec_301 Circuito 1
elec_302 Circuito 2
elec_303 Doble red aérea de M.T. (2x25 Kv.) existente
elec_304 Conexiones entre Circuitos

— LÍNEA DE ALTA TENSIÓN EXISTENTE 132 Kv.
— LÍNEA DE MEDIA TENSIÓN AÉREA EXISTENTE 25 Kv.
- - - LÍNEA DE MEDIA TENSIÓN SUBTERRÁNEA EXISTENTE 12/20 Kv.
⊞ SUBESTACIÓN TRANSFORMADORA A.T./M.T. PREVISTA A AMPLIAR

— CIRCUITOS EN MEDIA TENSIÓN PROPUESTOS 18/30 Kv.
— CONEXIONES ENTRE CIRCUITOS
— CONEXIONES A REDES DE MEDIA TENSIÓN EXISTENTE PARA DAR CONTINUIDAD A LOS CIRCUITOS



7 INFRAESTRUCTURAS. ENERGÍA ELÉCTRICA
NÚCLEO URBANO
Escala 1:5.000
Diciembre 2.008

P.G.O.U. CABRA
AYUNTAMIENTO DE CABRA - CONSEJERÍA DE VIVIENDA Y ORDENACIÓN DEL TERRITORIO

El presente Texto Refundido del **PLAN GENERAL DE ORDENACIÓN URBANÍSTICA DE CABRA** ha sido elaborado para URBANISMO Y ARQUITECTURA LBA S.L. por el siguiente equipo redactor:

Dirección y coordinación, Javier Grondona España, arquitecto.

Codirección, Carlos López Canto y Pedro Bermúdez González, arquitectos.

Elaboración del documento, Ana Fernández González, José María Galán Conde, Gloria Martínez Torres, Fernando Gallego Gutiérrez y Mercedes Hidalgo Patón, arquitectos; Antonia Martínez Portillo y Herminia Mena Freire, geógrafas; María José Ochoa Bleda y Jorge Almazán Fernández de Bobadilla, ingenieros de caminos; Marcos Yáñez Romero, arquitecto técnico; Miguel Ángel Benítez, economista.

Delineación, Francisco López Canto, Andrés Castillejo Jiménez, Rubén Delgado Fernández y Antonio Morilla Hernández.